

Tierärztekammer Niedersachsen

Name: \_\_\_\_\_

18.04.2013

Punkte	
Prozent	

**Abschlussprüfung**  
**Tiermedizinische/r Fachangestellte/r**  
**Prüfungsbereich: Infektionskrankheiten und Seuchenschutz**  
**Dauer: 45 Minuten**

Frau Unger bringt den frisch gewonnenen Harn ihres 2 1/2 Jahre alten Rhodesian Ridgeback Rüden Jonas in die Praxis. Der Harn sieht makroskopisch hellrot aus und ist getrübt.

1. Was kann die hellrote Farbe des Harns bedeuten? Nennen Sie zwei Möglichkeiten:

1. \_\_\_\_\_
2. \_\_\_\_\_ 2P/

2. Nennen Sie vier Harnbestandteile, die beim gesunden Tier vorkommen können:

1. \_\_\_\_\_
2. \_\_\_\_\_
3. \_\_\_\_\_
4. \_\_\_\_\_ 4P/

3. Welche Parameter zeigen eine bakterielle Harnwegsinfektion an?  
Nennen Sie vier Parameter:

1. \_\_\_\_\_
2. \_\_\_\_\_
3. \_\_\_\_\_
4. \_\_\_\_\_ 4P/

1. Wie kann man Bakterien im Harn nachweisen? (2 Möglichkeiten)

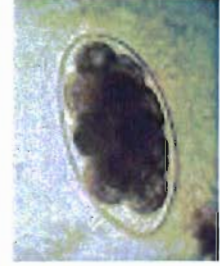
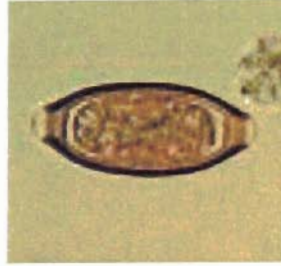
1. \_\_\_\_\_
2. \_\_\_\_\_ 2P/

Auf Nachfrage bestätigt Frau Unger, dass lange keine Entwurmung durchgeführt wurde. Sie bitten Frau Unger zur Untersuchung des Kotes eine frische Kotprobe in die Praxis zu bringen.

1. Klären Sie Frau Unger darüber auf, welche Parasiten im Hundekot möglicherweise nachweisbar sind. Nennen Sie 4 Parasiten: 4P/

1. \_\_\_\_\_
2. \_\_\_\_\_
3. \_\_\_\_\_
4. \_\_\_\_\_

2. Auf einer Demonstrationstafel zeigen Sie der Praktikantin folgende Wurmeier:  
Benennen Sie die abgebildeten Wurmeier mit deutschem und Fachausdruck: 4P/



---

---

---

---

3. Welche Gefahren können für den Menschen bestehen? 4P/

---

---

---

---

---

---

---

---

4. Welche Wurmart können Flöhe übertragen? 1P/

---

5. Kann sich jemand aus der Familie eventuell mit einem Bandwurmei aus dem Kot des Hundes anstecken? Bitte erläutern! 2P/

---

---

---

---

6. Wie heißt das parasitologische Kotuntersuchungsverfahren für die Untersuchung von Hundekot? 1P/

---

7. Auf welchem Prinzip beruht diese Methode? Bitte kurz erklären

2P/

---

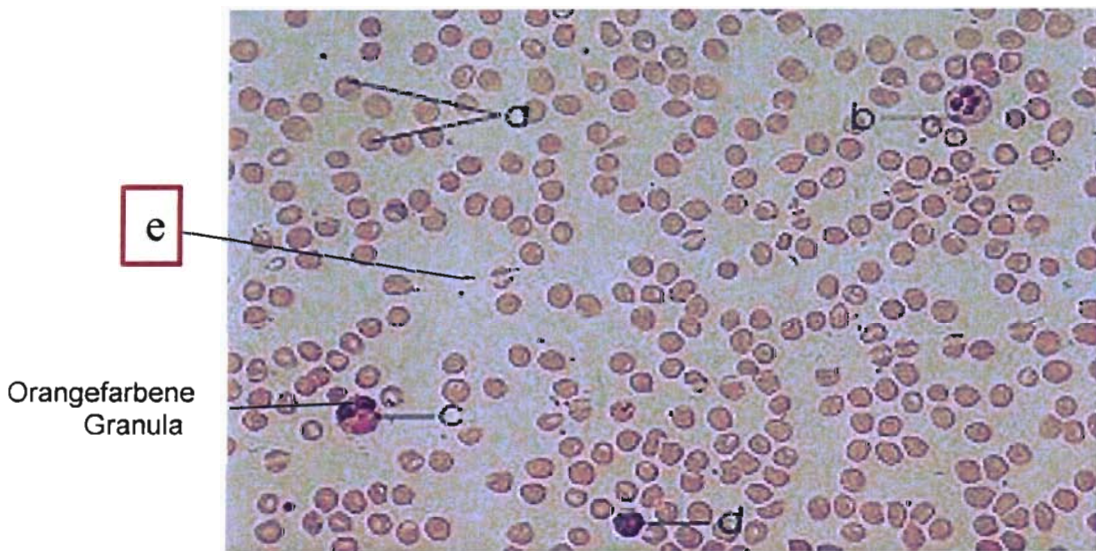
---

---

Zur Abklärung, wie weit die Infektion auf den gesamten Organismus übergegangen ist, wird Jonas eine Blutprobe genommen. Ein angefertigter Blutaussstrich zeigt folgenden Ausschnitt:

1. Benennen Sie die abgebildeten Blutzellen:

5P/



- a) \_\_\_\_\_
- b) \_\_\_\_\_
- c) \_\_\_\_\_
- d) \_\_\_\_\_
- e) \_\_\_\_\_

2. Welche der abgebildeten Blutzellen sind für die Abwehr zuständig?

2P/

---

---

1. Welche Parameter können mit einem Fotometer untersucht werden? Bitte zwei Beispiele für den Harnapparat:

2P/

---

---

Im Impfnachweis von Jonas ist die letzte Voll-Impfung am 13.03.2011 eingetragen.

1. Welchen Hinweis geben Sie Frau Unger? 2P/

---

---

2. Gegen welche Infektionskrankheiten sollte bei Jonas eine Auffrischungsimpfung erfolgen? 5P/

---

---

---

---

---

---

3. Um welche Immunisierung handelt es sich bei der Schutzimpfung? 4P/  
Kreuzen Sie die zutreffenden Aussagen an:

- |   |  |
|---|--|
| <input type="checkbox"/> Gabe von abgeschwächten Erregern | <input type="checkbox"/> Der Körper bildet erst nach einiger Zeit Antikörper |
| <input type="checkbox"/> Gabe von abgetöteten Erregern    | <input type="checkbox"/> Der Schutz hält u.U. lebenslang                     |
| <input type="checkbox"/> Gabe von Antikörpern             | <input type="checkbox"/> Es besteht ein sofortiger Impfschutz                |
| <input type="checkbox"/> Gabe von Antigenen               | <input type="checkbox"/> Der Schutz hält nur wenige Wochen                   |

\_\_\_\_\_ Punkte von 50 Punkten

Gutes Gelingen!

Tierärztekammer Niedersachsen Name: \_\_\_\_\_

**Abschlussprüfung Tiermedizinische/r Fachangestellte/r am 18.04.2013  
Prüfungsbereich Betriebsorganisation und Verwaltung**

Punkte: / 100                      Prozentsatz:                      Note: \_\_\_\_\_

**Sie arbeiten in der Kleintierpraxis von Frau Dr. Schneider und bilden Anne Hagen als Tiermedizinische Fachangestellte aus. Sie sollen Anne Hagen in den ersten Tagen in der Praxis begleiten.**

1. Sie geben Anne einen Überblick über die eingehende Praxispost. Und erklären ihr welche Praxispost von ihr geöffnet werden darf. Kreuzen Sie die Briefanschriften an, die geöffnet werden dürfen.

(4 Punkte)

- Persönlich Frau Dr. Schneider
- Einschreiben Praxis Dr. Schneider
- Warensendung Frau Dr. Schneider
- TAP Dr. Schneider

2. Anne Hagen soll von Ihnen schon erste Tipps für das Melden am Telefon der Praxis erhalten. Wie sollte Anne sich am Telefon melden und was sollte sie dabei beachten?

Erläutern Sie ihr dieses in dem Sie vier Punkte nennen!

(8 Punkte)

---

---

---

---

---

---

---

---

---

---

3. Frau Dr. Schneider beauftragt Sie, Anne Hagen über die Schweigepflicht aufzuklären.  
Erläutern Sie Ihrer Auszubildenden die Schweigepflicht und weisen Sie sie auch auf die Folgen hin, wenn sie diese verletzen würde! (4 Punkte)

---

---

---

---

---

---

---

---

4. Nun soll Anne auch erste Hinweise für das Vergeben von Behandlungsterminen bekommen. Nennen Sie drei Aspekte, die bei der Vergabe von Behandlungsterminen zu beachten sind! (6 Punkte)

---

---

---

---

---

---

---

---

5. Anne Podworney hat in der Berufsschule viele Kolleginnen, die in Tierkliniken arbeiten und möchte von Ihnen wissen, in wie fern es dort andere Arbeitsbedingungen als in Ihrer Praxis geben kann.  
Erläutern Sie ihr diese in dem Sie drei Punkte nennen! (6 Punkte)

---

---

---

---

---

---

---

---

6. Nachdem Ihre Auszubildende sich gut eingearbeitet hat, erhalten Sie von Frau Dr. Schneider den Auftrag Anne Hagen das Berechnen von Arzneimittel in der Praxis zu erklären.

Erläutern Sie ihr den Unterschied zwischen der Berechnung von einem verschreibungspflichtigem Arzneimittel, das als ganze Packung abgegeben wird und der Abgabe von 10 Schmerztabletten, die aus einer Großpackung an den Tierbesitzer abgegeben werden. (6 Punkte)

---

---

---

---

---

---

---

---

7. Was ist zudem zu beachten, wenn Sie Tabletten aus einer Großpackung an den Tierbesitzer abgeben? Nennen Sie vier Informationen, die der Tierbesitzer zu den Tabletten bekommen muss! (4 Punkte)

---

---

---

---

---

8. Was müssen Sie bei der Bestellung beachten damit diese für Frau Dr. Schneider möglichst kostengünstig erfolgt? Nennen Sie drei Punkte! (6 Punkte)

---

---

---

---

---

9. Gerade wird ein Paket des Großhändlers geliefert und Sie nehmen mit Anne Hagen das Paket an und packen es aus. Was ist dabei zu beachten?  
Nennen Sie fünf Punkte! (5 Punkte)

---

---

---

---

---

---

10. Nun bringen Sie Ihrer Auszubildenden gleich bei, wie die Arzneimittel bei Ihnen in der Praxis gelagert werden. Was ist hierbei zu beachten?  
Nennen Sie fünf Punkte! (10 Punkte)

---

---

---

---

---

---

11. Es waren bei der Lieferung auch zwei Flaschen eines Betäubungsmittels dabei. Was sind das für Arzneimittel und was ist hierbei zu beachten?  
Erläutern Sie bitte! (6 Punkte)

---

---

---

---

---



12. Nun wird Anne auch langsam in die Abrechnung der erbrachten tierärztlichen Leistungen unterwiesen. Die Höhe der einzelnen Gebühr bemisst sich nach dem Einfachen bis Dreifachen Gebührensatzes der GOT. Welche Kriterien liegen diesen Gebührensätzen zugrunde? Nennen Sie vier! (4 Punkte)

---

---

---

---

---

---

---

13. Neben den tierärztlichen Leistungen können noch andere Bereiche abgerechnet werden. Erläutern Sie folgende Begriffe durch das Nennen je eines Beispiels! (3 Punkte)

Entschädigungen: \_\_\_\_\_

Entgelte: \_\_\_\_\_

Barauslagen: \_\_\_\_\_

14. Erläutern Sie Anne, was nach der GOT und dem Umsatzsteuergesetz die notwendigen Bestandteile einer Rechnung sind. Nennen Sie sieben Punkte! (7 Punkte)

---

---

---

---

---

---

---

---

15. Anne möchte wissen, was die Abkürzung „GOT“ und „AMPPreisV“ bedeutet.  
Geben Sie den vollständigen Namen an! (2 Punkte)

---

---

---

---

16. Sie sollen der Auszubildenden die Checkliste für den Umgang mit der EDV-Anlage erklären. Anne Hagen möchte danach wissen, was zur Hardware und was zur Software gehört. Kreuzen Sie an! (5 Punkte)

	Hardware	Software
Tastatur		
Textverarbeitungsprogramm „Word“		
Maus		
Festplatte		
Abrechnungsprogramm		

17. Die Computer in der Praxis sind vernetzt. Erläutern Sie Anne die Vorteile, die diese Vernetzung bietet. Nennen Sie zwei Punkte! (4 Punkte)

---

---

---

---

18. Erläutern Sie Anne Maßnahmen, die den Datenschutz in der Praxis gewährleisten sollen. Nennen Sie zwei Punkte! (4 Punkte)

---

---

---

---

19. Nennen Sie zwei Maßnahmen, die im Rahmen der Datensicherheit in der Praxis grundsätzlich ergriffen werden sollten! (2 Punkte)

---

---

---

20. Damit die mündliche Kommunikation in der Praxis gut funktioniert, sollen Sie Anne Hagen noch erläutern, was unter W-Fragen zu verstehen ist. Erläutern Sie und geben Sie ein Beispiel an! (4 Punkte)

---

---

---

---

---

Tierärztekammer Niedersachsen Name: \_\_\_\_\_  
18. April 2013

Punkte	/123
Prozent	

Abschlussprüfung  
Tiermedizinische/r Fachangestellte/r

**Prüfungsbereich: Behandlungsassistenz**

Dauer: 120 Minuten

PRAXISFALL 1:

**1. Ein Hund wurde angefahren. Bei der Untersuchung zeigt er Tachykardie, Tachypnoe, Hypotonie und anämische Konjunktiven als Symptome eines traumatischen Schocks.**

**a) Übersetzen Sie die genannten Fachbegriffe ins Deutsche. 4 P/**

Tachykardie: .....

Tachypnoe: .....

Anämische Konjunktiven: .....

Hypotonie: .....

**b) Nennen Sie, außer den oben genannten, drei weitere Symptome, die typisch für einen Schock sind. 3 P/**

1.....

2.....

3.....

**c) Nennen Sie – außer Trauma - zwei weitere Ursachen für einen Schock. 2 P/**

1.....

2.....

**d) Was heißt Reanimation? 1 P/**

.....

**e) Wann muss unbedingt reanimiert werden? 2 P/**

1.....

2.....

**f) Was bedeuten die Buchstaben A – B – C des Reanimationsschemas, das im Notfall unbedingt befolgt werden sollte? 3 P/**

A: .....

B: .....

C: .....

2. Nach der anfänglichen Schockbehandlung wird der Hund mit Ultraschall untersucht, um innere abdominale Verletzungen feststellen zu können.

a) Wie heißt der Teil des Ultraschallgerätes, der Ultraschallwellen sowohl aussendet als auch empfängt? 1 P/

.....

c) Wie muss ein Hund für eine Ultraschalluntersuchung vorbereitet werden? 2 P/

1.....

2.....

d) Außer in der Diagnostik werden Ultraschallwellen auch in der Therapie angewendet. Nennen Sie zwei verschiedene Anwendungsmöglichkeiten. 2 P/

1.....

2.....

e) Wie heißt der Fachbegriff für „Ultraschalldiagnostik“? 1 P/

.....

#### PRAXISFALL 2:

Frau Hans kommt mit ihrem zweijährigen, gelbgestromten Boxerrüden Fritz, der heute Geburtstag hat, zum ersten Mal in die Sprechstunde von Tierarzt Dr. Fuchs. Der Rüde ist lebhaft und aggressiv, die Besitzerin hat keine Gewalt über ihren Hund. Der Hund frisst nicht und hat sich schon mehrmals erbrochen. Nachdem Sie die Anmeldeformalitäten erledigt haben, führt Dr. Fuchs eine allgemeine klinische Untersuchung durch. Um einen Fremdkörperverdacht auszuschließen, soll eine Röntgenaufnahme des Abdomens angefertigt werden.

a) Erstellen Sie aus den oben genannten Angaben das Signalement des Hundes. 4 P/

1.....

2.....

3.....

4.....

b) Nennen Sie zwei Zwangsmaßnahmen, die zur Bändigung des Hundes eingesetzt werden können. 2 P/

1.....

2.....

c) Nennen Sie fünf verschiedene allgemeine klinische Untersuchungen. 5 P/

1.....

2.....

3.....

4.....

5.....

d) Um bei dem Boxer auswertbare Röntgenbilder zu bekommen, muss er richtig gelagert werden. Der Tierarzt gibt der Tiermedizinischen Fachangestellten genaue fachliche Anweisungen. Bitte übersetzen Sie die folgenden Begriffe in die medizinische Fachsprache bzw. ins Deutsche: 5 P/

ventral: .....

lateral: .....

zur Nase hin: .....

körpernah: .....

palmar: .....

e) Da durch die Röntgenaufnahme der Fremdkörperverdacht ausgeschlossen wurde und die Körpertemperatur nicht erhöht ist, lautet die Diagnose „akuter Magen-Darm-Infekt“. Der Hund bekommt über einen Venenkatheter eine Elektrolytlösung eine Stunde lang infundiert und subkutan ein brechreizunterdrückendes Medikament appliziert. Frau Hans bekommt noch vier Beutel eines Diät-Ergänzungsfuttermittels mit. Die Klientin möchte direkt bar bezahlen. Die Kosten für die verbrauchten Medikamente betragen 25,20 € netto im Einkauf, ein Beutel des Diätergänzungsfuttermittels kostet 3,20 € im Verkauf ohne MwSt. Bitte erstellen Sie die Rechnung nach dem einfachen Satz der Gebührenordnung. 9 P/

Gebühren-Nummer	Tierärztliche Leistungen	Euro-Betrag

**PRAXISFALL 3:**

**Dackelhündin Berta kam zum Op-Termin in die Praxis. Ihr wurden ein Gesäugetumor und eine kleine Geschwulst in der Haut des Oberschenkels operativ entfernt. Dazu wurde eine Injektionsnarkose durchgeführt.**

**a) Nennen Sie zwei Möglichkeiten, wie das Narkotikum appliziert werden kann. 2 P/**

1. ....

2. ....

**b) Nennen Sie die vier Narkosestadien (Fachausdrücke). 4 P/**

1. ....

2. ....

3. ....

4. ....

**c) In welchem Narkosestadium wird der chirurgische Eingriff durchgeführt? 1 P/**

.....

**d) Nennen Sie zwei Reflexe, die sich zur Narkoseüberwachung eignen: 2 P/**

1. ....

2. ....

**e) An welcher Stelle prüfen Sie in der Narkose die Schleimhautfarbe? 1 P/**

.....

**f) Welche Farbe haben die Schleimhäute und welche Ursache könnte vorliegen, wenn sie zyanotisch sind? 2 P/**

Farbe:.....

Ursache.....

**g) Die entnommenen Tumoren wurden histologisch untersucht. Bitte erklären Sie dem Tierbesitzer die Fachbegriffe aus dem Laborbefund. 6 P/**

Karzinom: .....

Benigne: .....

Maligne: .....

Metastase: .....

Prognose: .....

Histologie: .....

**PRAXISFALL 4:**

**1. Herr Bütow hat für seinen herzkranken Dackel Leo verschiedene Arzneimittel bekommen und möchte einige Auskünfte:**

**a) Welche Medikamente geben ihren Wirkstoff über längere Zeit an den Körper ab?**

**2 P/**

- Tropfen
- Saft
- Depottabletten
- Suppositorien
- Kapsel
- Granulat
- Filmtabletten
- Retardtabletten
- Dragee

**b) Wie sind welche Arzneimittel einzugeben?**

**Ordnen Sie den Arzneimitteln die passende Applikationsart zu.**

**3 P/**

Applikationsart	Arzneimittel
a) oral	
b) rektal	Infusion.....
c) perkutan	Kapsel .....
d) per inhalationem	Salbe .....
e) intrakutan	Klistier .....
f) intranasal	Aerosol.....
g) intravenös	Saft.....

**c) Nennen Sie zwei Arzneimittelgruppen, die in der Praxis verschlossen aufbewahrt werden müssen.**

**2 P/**

1. ....

2. ....

**2. Bei Leo soll ein EKG geschrieben werden.**

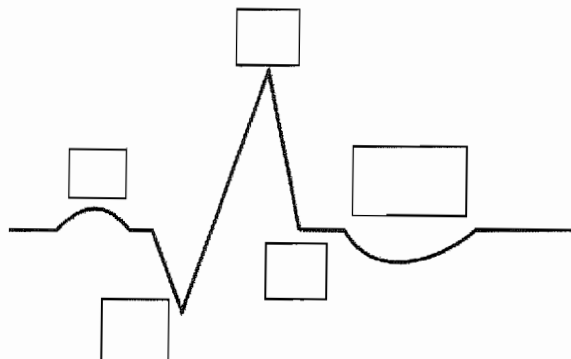
**a) Was messen Sie mit dem EKG?**

**1 P/**

.....

**b) Benennen Sie die Zacken der EKG-Kurve:**

**5 x 0,5 P= 2,5 P/**



**c) Nennen Sie zwei Erkrankungen, die im EKG erkannt werden können:**

**2 P/**

1. ....

2. ....



**PRAXISFALL 5:**

**Eine Katze aus dem Tierheim hat wegen starker Verwurmung Durchfall und Erbrechen.**

**a) Übersetzen Sie folgende Fachbegriffe:**

**4 P/**

Vomitus: .....

Koprostase: .....

Diarrhoe: .....

Enteritis: .....

**b) Ordnen Sie durch Ankreuzen folgende Darmanteile dem Dünndarm bzw. dem Dickdarm zu und übersetzen Sie den Darmabschnitt:**

**5 P/**

Darmabschnitte	Dünndarm	Dickdarm
Caecum		
Duodenum		
Rectum		
Jejunum		
Ileum		

**c) Was ist ein Anthelminthikum?**

**1 P/**

.....

**d) Nahrungsbausteine gelangen nach der Resorption über die Darmwand zuerst in die Leber. Über welches Gefäß gelangen Sie dorthin?**

**1 P/**

.....

**e) Die Katze bekommt Diätfutter verordnet. Auf dem Etikett sind folgende Inhaltsstoffe vermerkt:**

***Tierfett, Zellulose, tierisches Eiweiß, Fischöl, Polysaccharide, Kupfer, Vitamin A, Vitamin B, Vitamin D und Vitamin E***

**Ordnen Sie diese Futterinhaltsstoffe in der Tabelle der passenden Gruppe zu.**

**10 x 0,5 = 5 P/**

Lipide	
Proteine	
Kohlenhydrate	
Mineralstoffe und Spurenelemente	
Wasserlösliche Vitamine	
Fettlösliche Vitamine	

PAXISFALL 6:

Bei einem Pferd wird eine Bronchitis diagnostiziert.

a) Nennen Sie von kranial nach kaudal die Organe des Atmungsapparates. 6 P/

1. ....

2. ....

3. ....

4. ....

5. ....

6. ....

b) Wie heißt der Fachausdruck für die endoskopische Untersuchung der Luftröhre? 1 P/

.....

c) Zur Behandlung der Bronchitis soll das Pferd inhalieren. Wie bezeichnet man die Medikamentenform, die dazu verwendet wird? 1 P/

.....

d) Zu welcher Arzneimittelgruppe gehören auswurfördernde Medikamente? 1 P/

- Diuretika
- Expektorantia
- Emetika
- Analgetika
- Spasmolytika

PRAXISFALL 7:

Eine Katze hat eine komplizierte Tibiafraktur und soll zur chirurgischen Versorgung in eine Klinik transportiert werden.

a) Welcher Verband wird zur Erstversorgung angelegt? 1 P/

- Fixierverband
- Stützverband
- Schutzverband
- Robert-Jones-Verband
- Druckverband

b) Übersetzen Sie Tibiafraktur:..... 1 P/

c) Wie bezeichnet man die operative Vereinigung von Knochenbrüchen mittels Verschraubung, Verplattung oder Nagelung? 1 P/

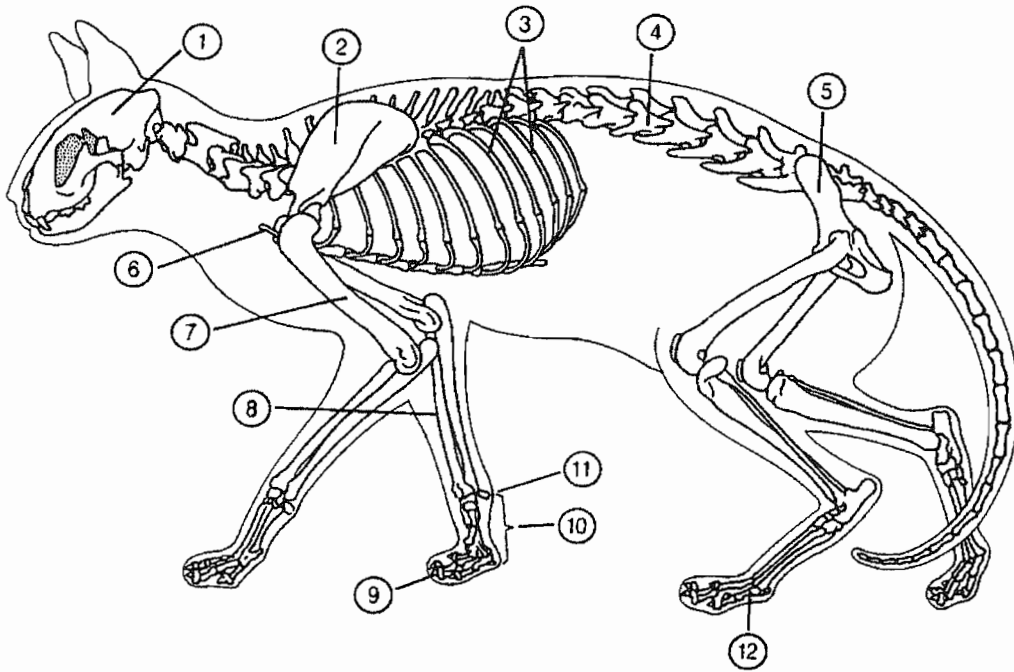
.....

d) Wie hoch ist die physiologische Körpertemperatur bei Katzen? 1 P/

.....

e) Bei der ersten Röntgen-Übersichtsaufnahme war das Skelett der Katze gut zu erkennen. Benennen Sie die bezifferten Knochen und kennzeichnen Sie die Tibia:

13 x 0,5 P= 6,5 P/



1 _____	7 _____
2 _____	8 _____
3 _____	9 _____
4 _____	10 _____
5 _____	11 _____
6 _____	12 _____

f) Welche Aussage ist richtig?

1 P/

- Das Tarsalgelenk ist das Vorderfusswurzelgelenk.
- Das Kniescheibengelenk ist ein Schlittengelenk.
- Das Ellenbogengelenk wird durch Ulna, Radius und Femur gebildet.
- Eine Tendinitis ist eine Schleimbeutelentzündung.
- Die Scapula ist ein Teil des Beckens.

13. Ein Kaninchenbock wird mit einem stark geschwollenen Auge in die Praxis gebracht. Er befindet sich mit anderen Artgenossen in einem Stall.

a) Welcher diagnostische Test wird durchgeführt, um eventuelle Verletzungen der Hornhaut erkennen zu können?

1 P/

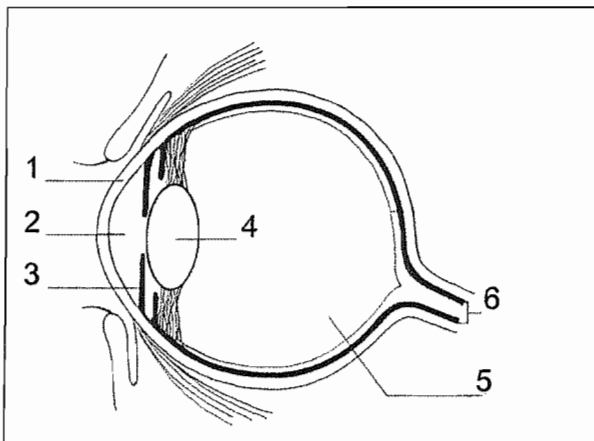
b) Mit welchem Gerät wird der Augenhintergrund untersucht?

1 P/

- Otoskop
- Stethoskop
- Ophthalmoskop
- Laryngoskop
- Vaginoskop

d) Beschriften Sie die Abbildung des Auges:

5 P/

	1
	2
	3
	4
	5
	6

c) Nennen Sie die Fachbegriffe für:

3 P/

1. Lidentzündung: .....

2. Bindehautentzündung: .....

3. Hornhautentzündung.....

Gutes Gelingen!