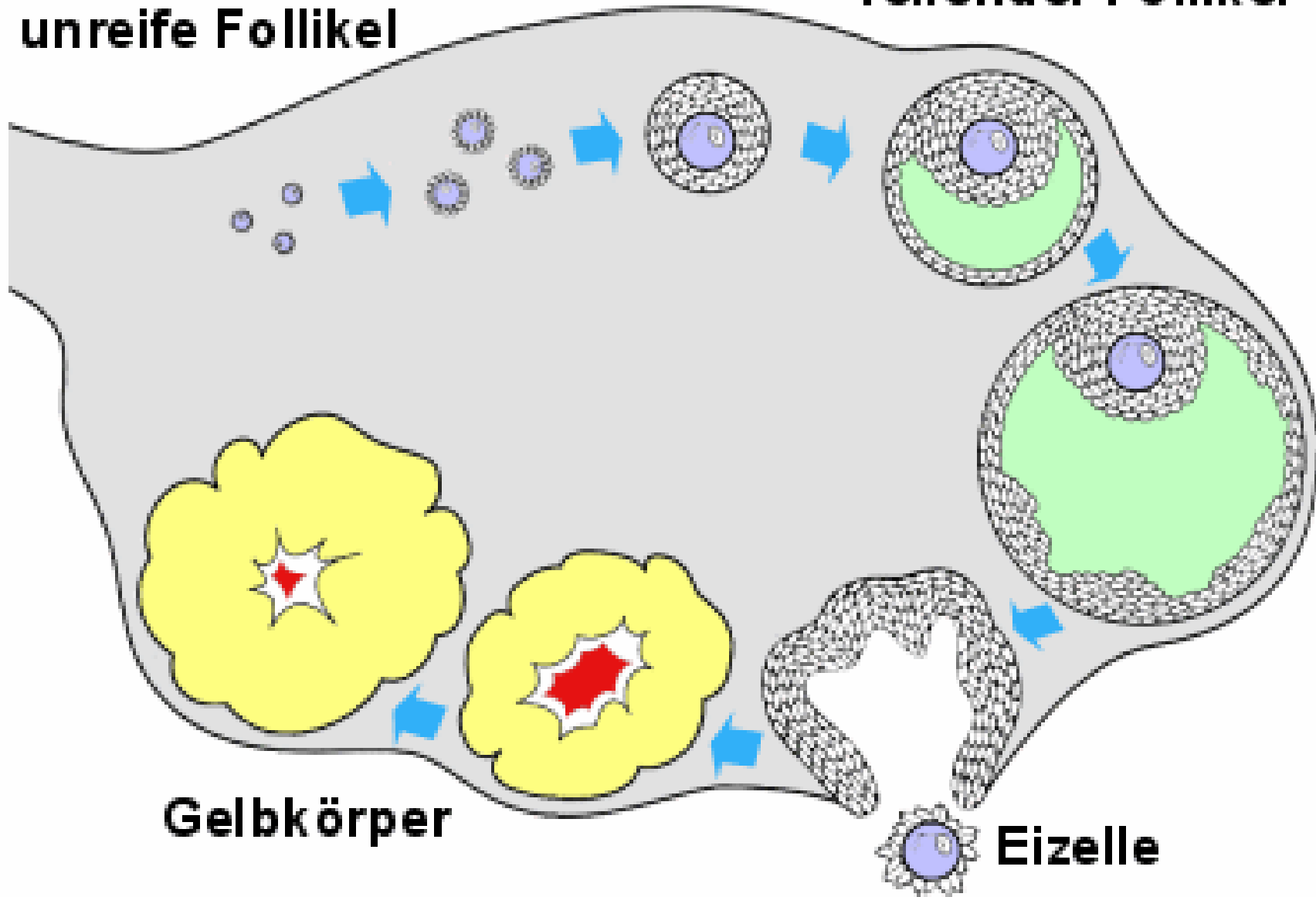


unreife Follikel

reifender Follikel



Gelbkörper

Eizelle

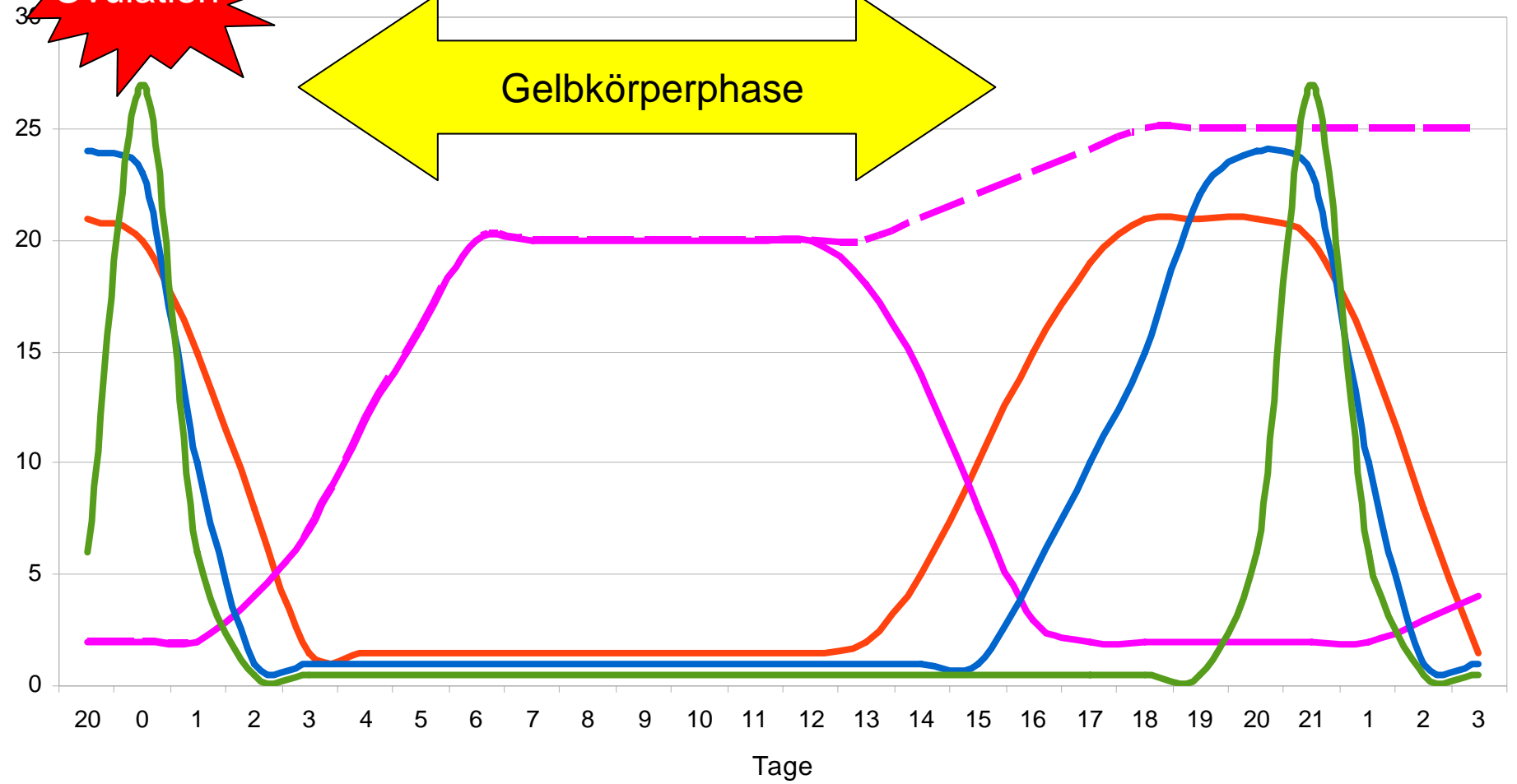
Eisprung

Ovulation

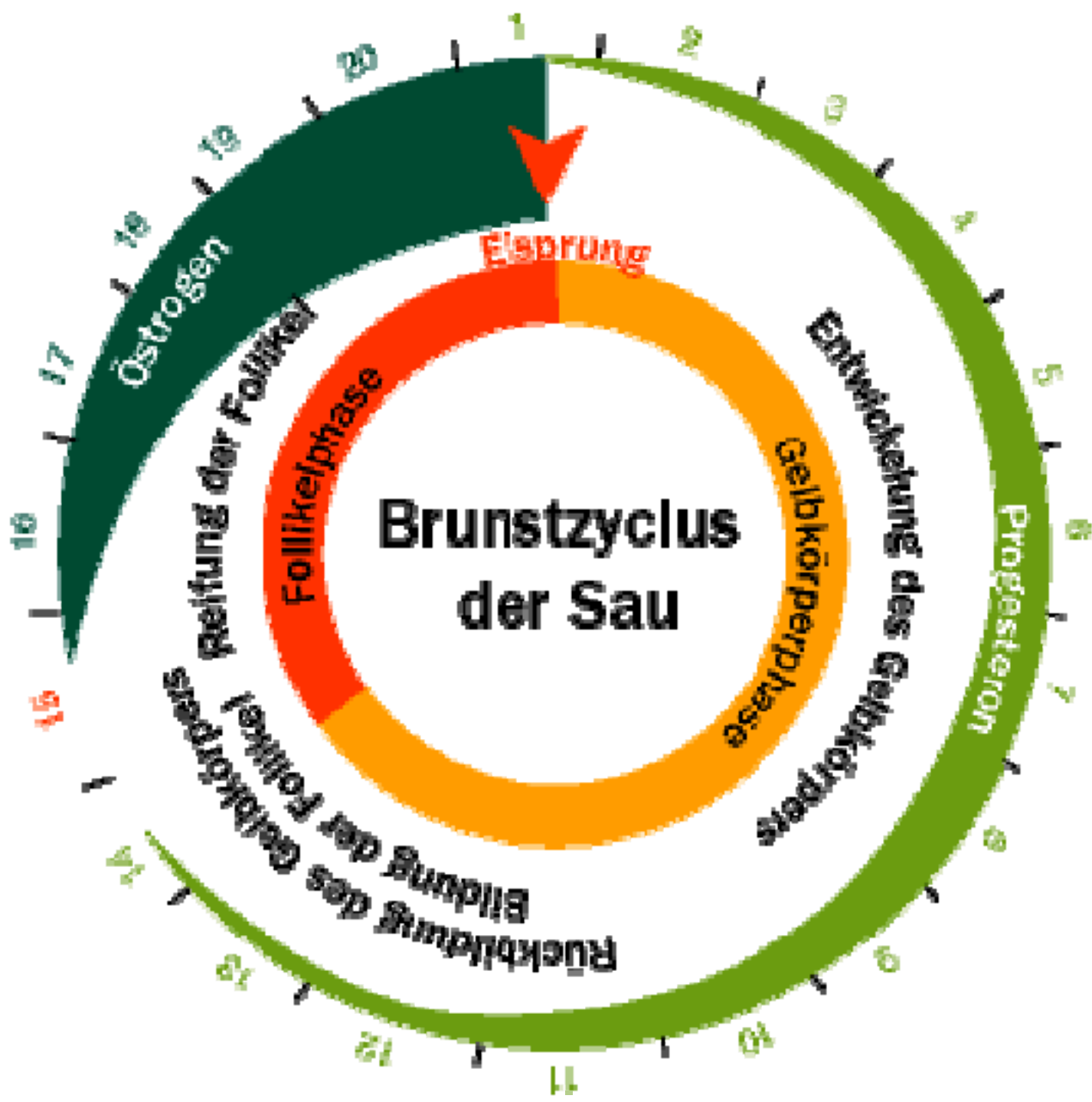
Brunstzyklus (schematisch)

Brunst

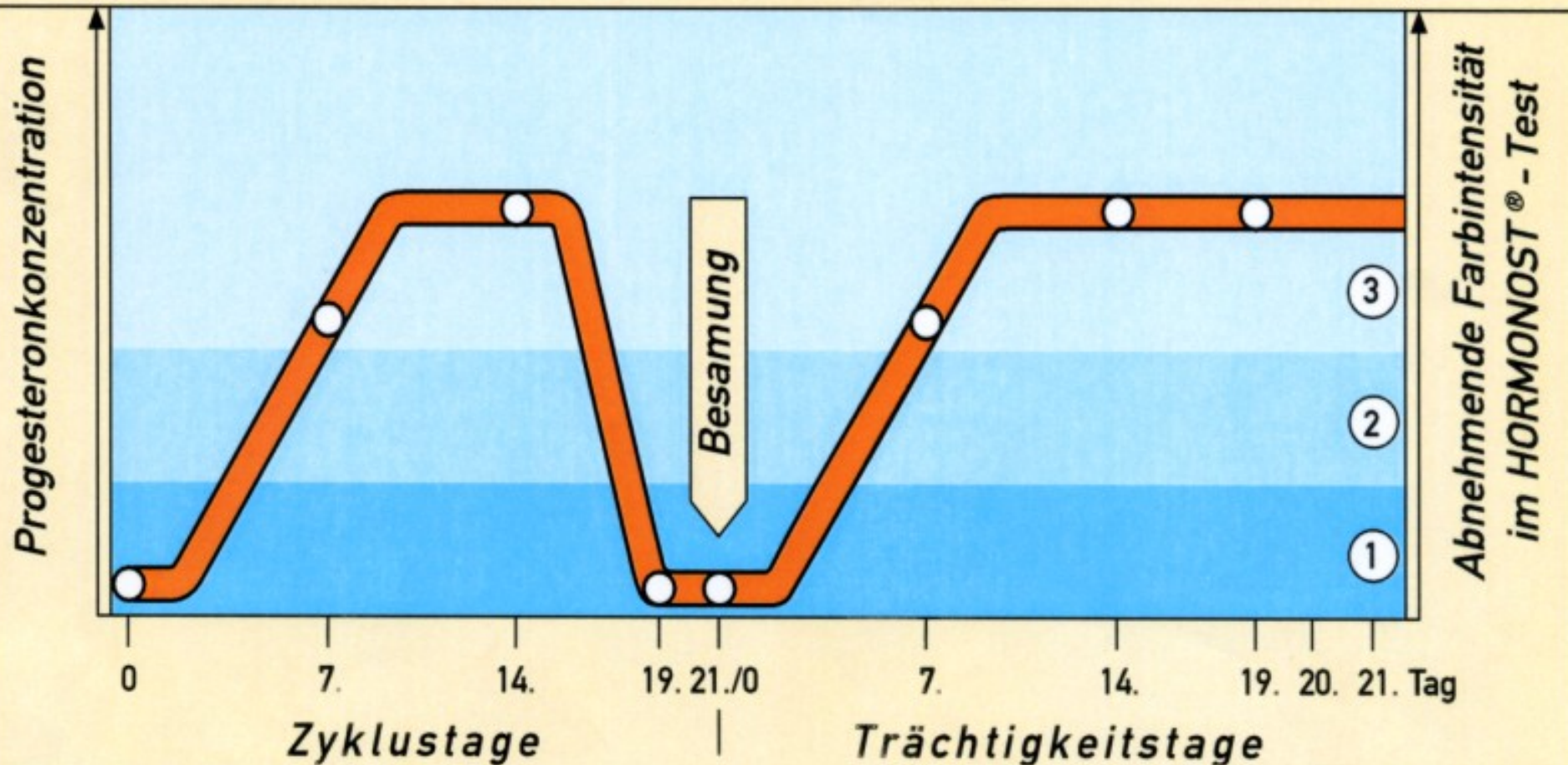
Gelbkörperphase



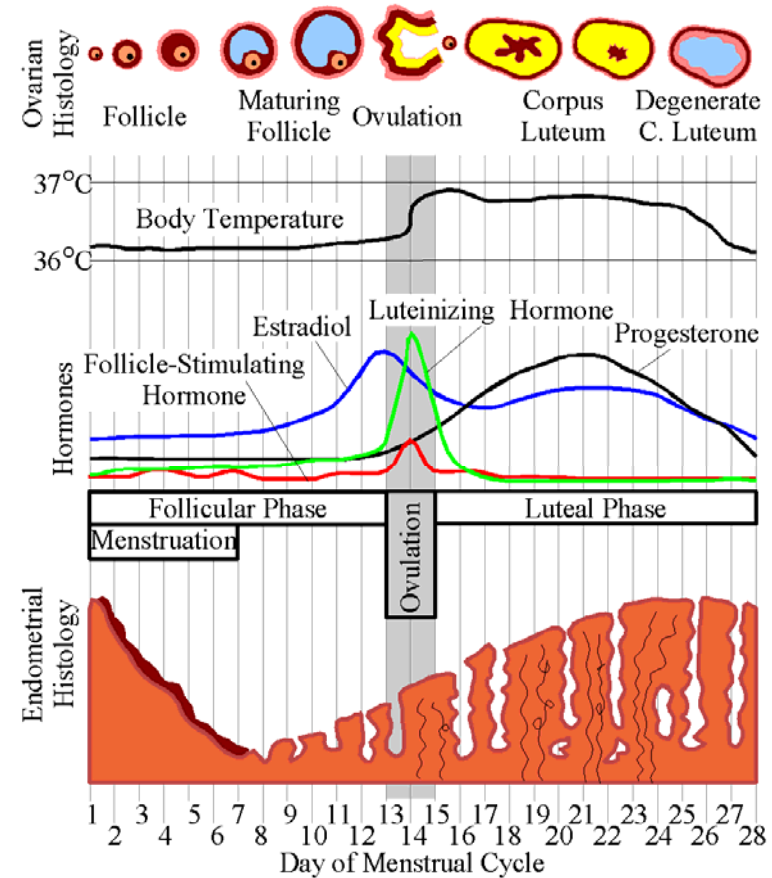
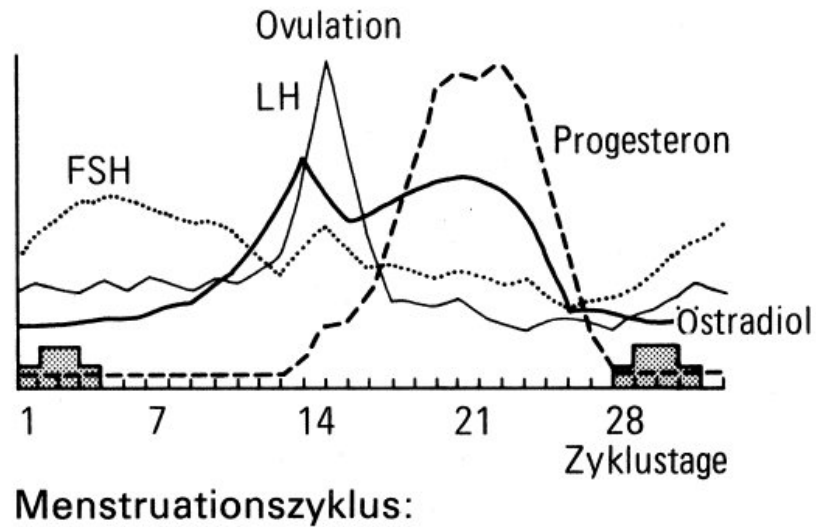
— Östrogen — Progesteron 2 — Progesteron — FSH — LH



Progesteronverlauf und Farbe im Teströhrchen während Brunstzyklus und Trächtigkeit der Kuh

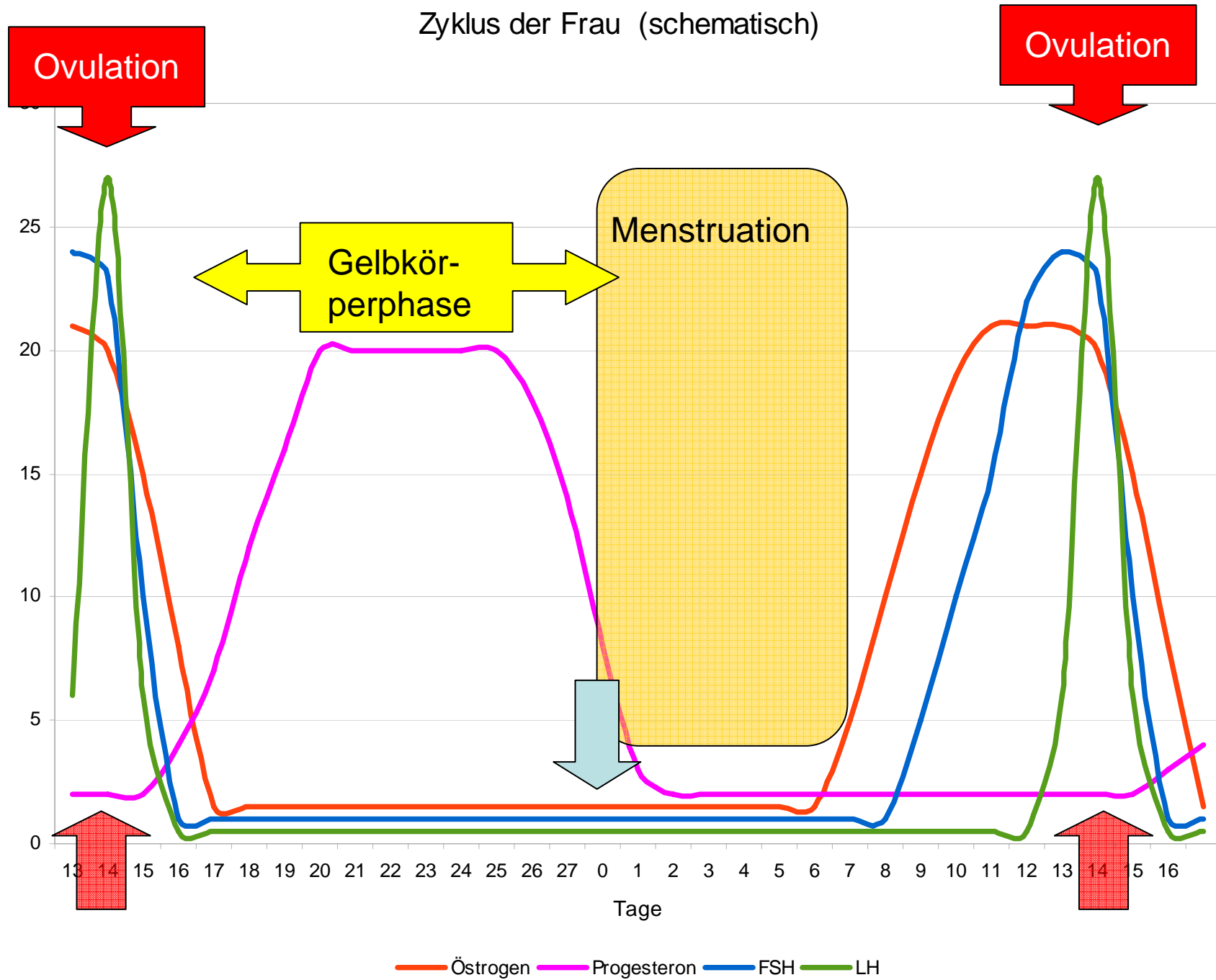


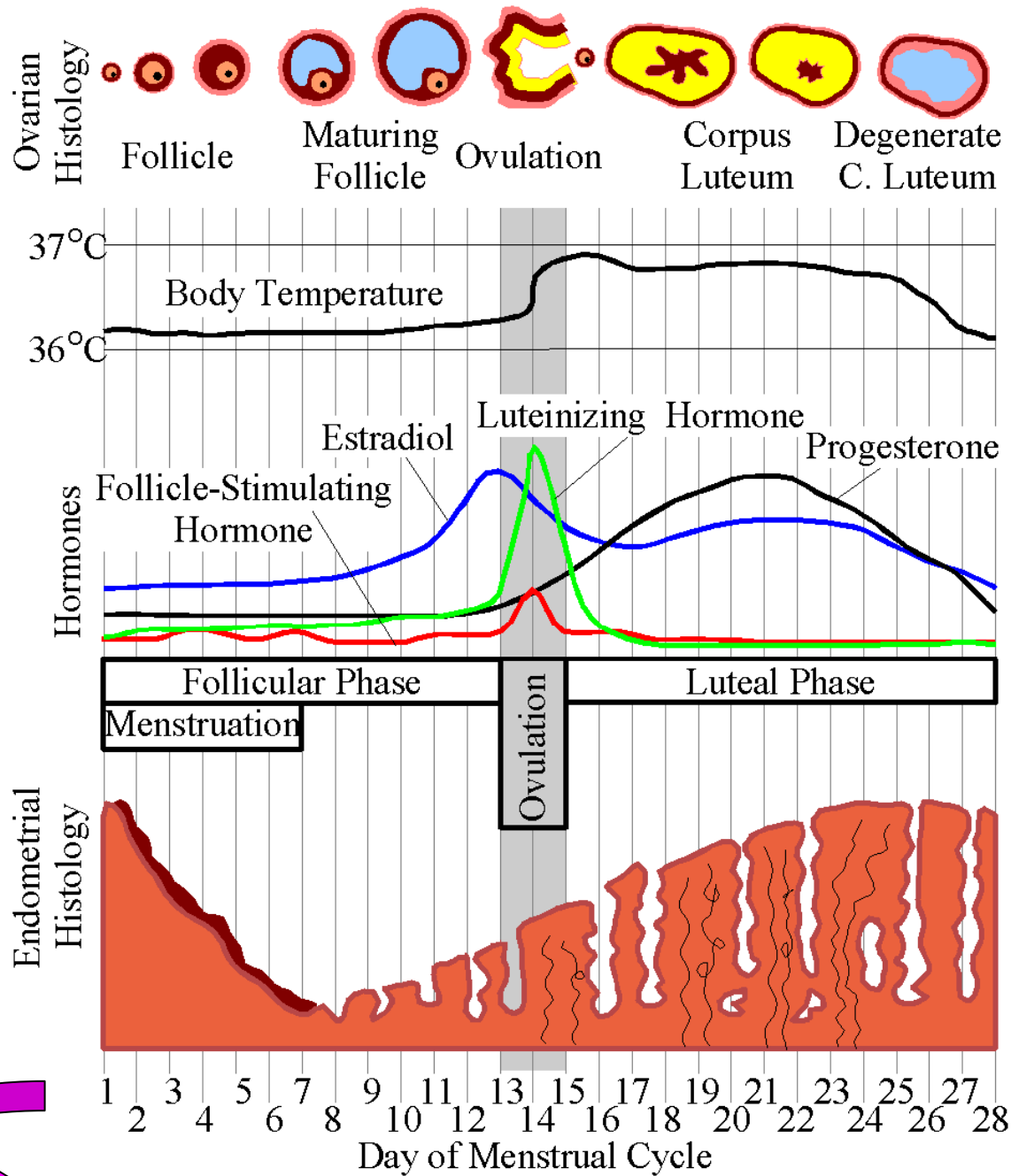
Zyklus der Frau



(Average values. Durations and values may differ between different females or different cycles.)

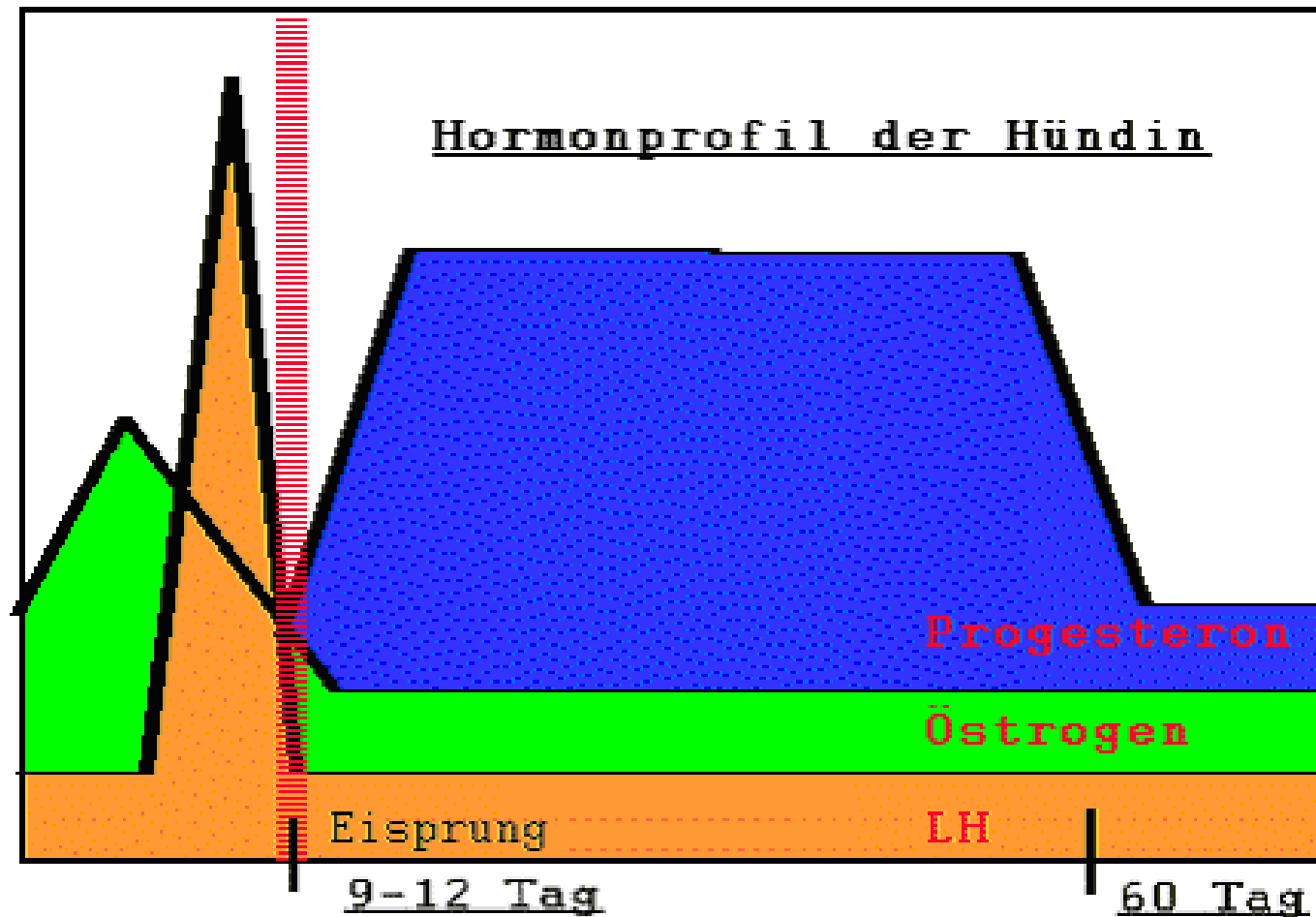
Zyklus der Frau (schematisch)



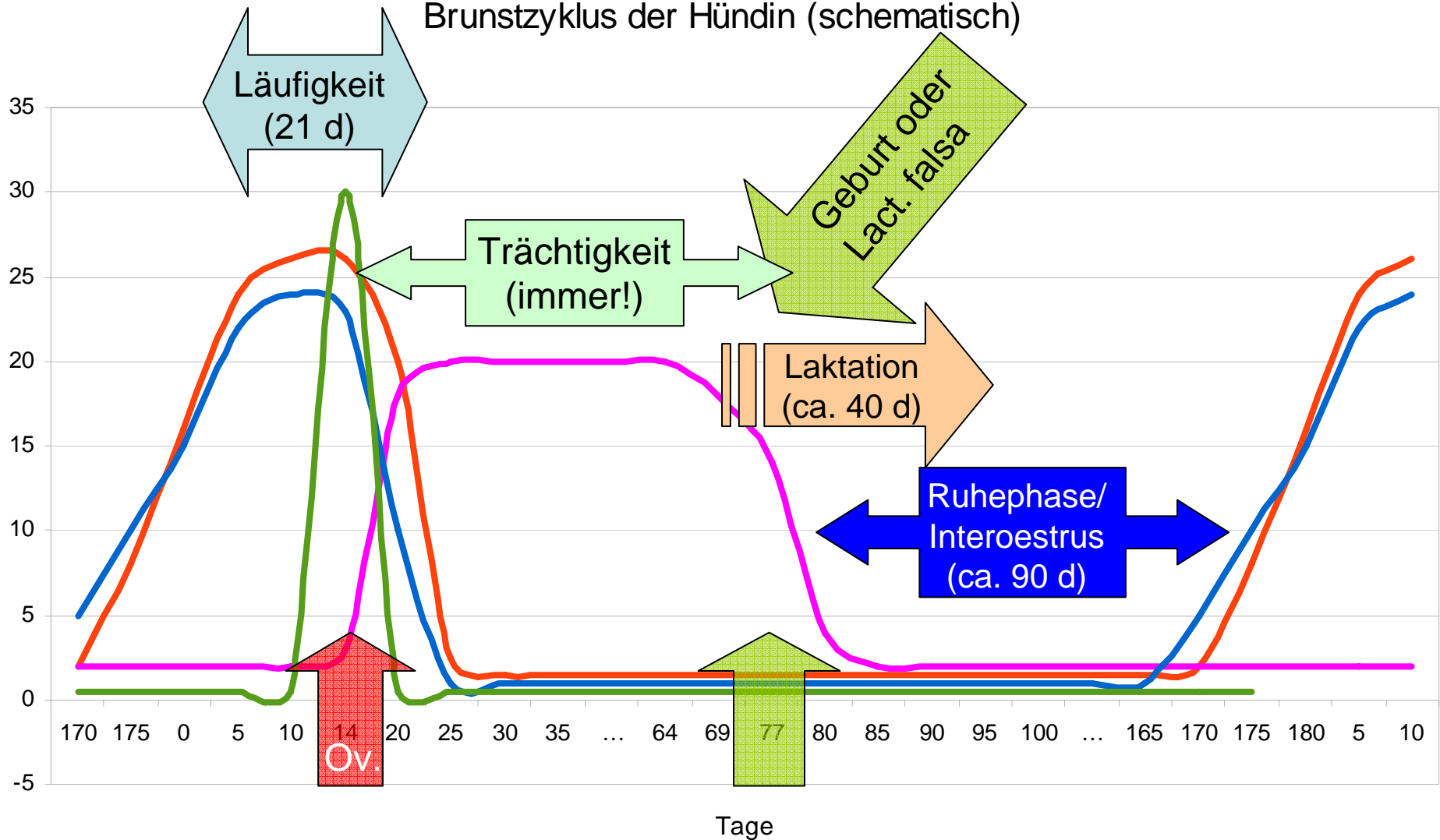


(Average values. Durations and values may differ between different females or different cycles.)

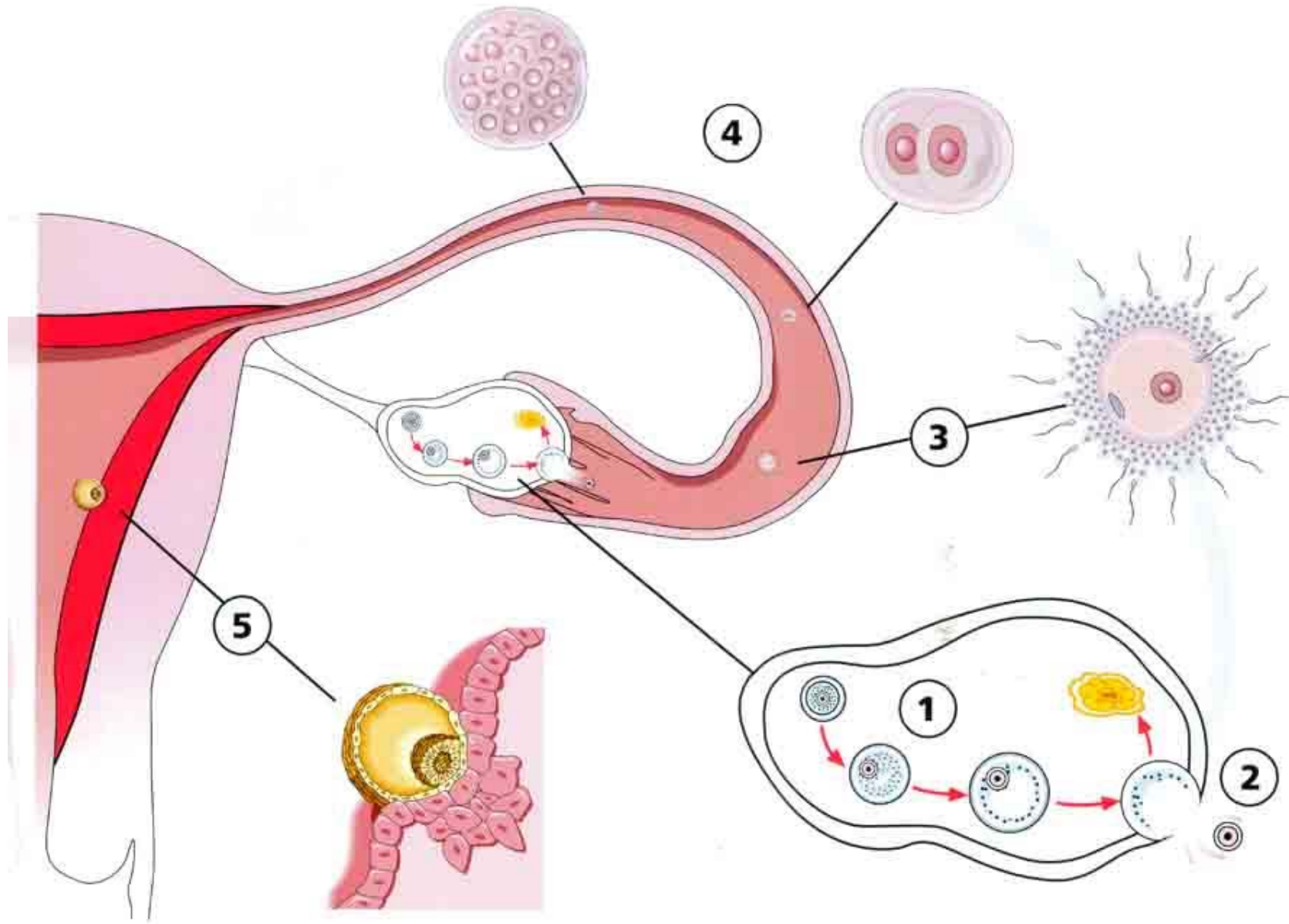
Die Hündin



Brunstzyklus der Hündin (schematisch)



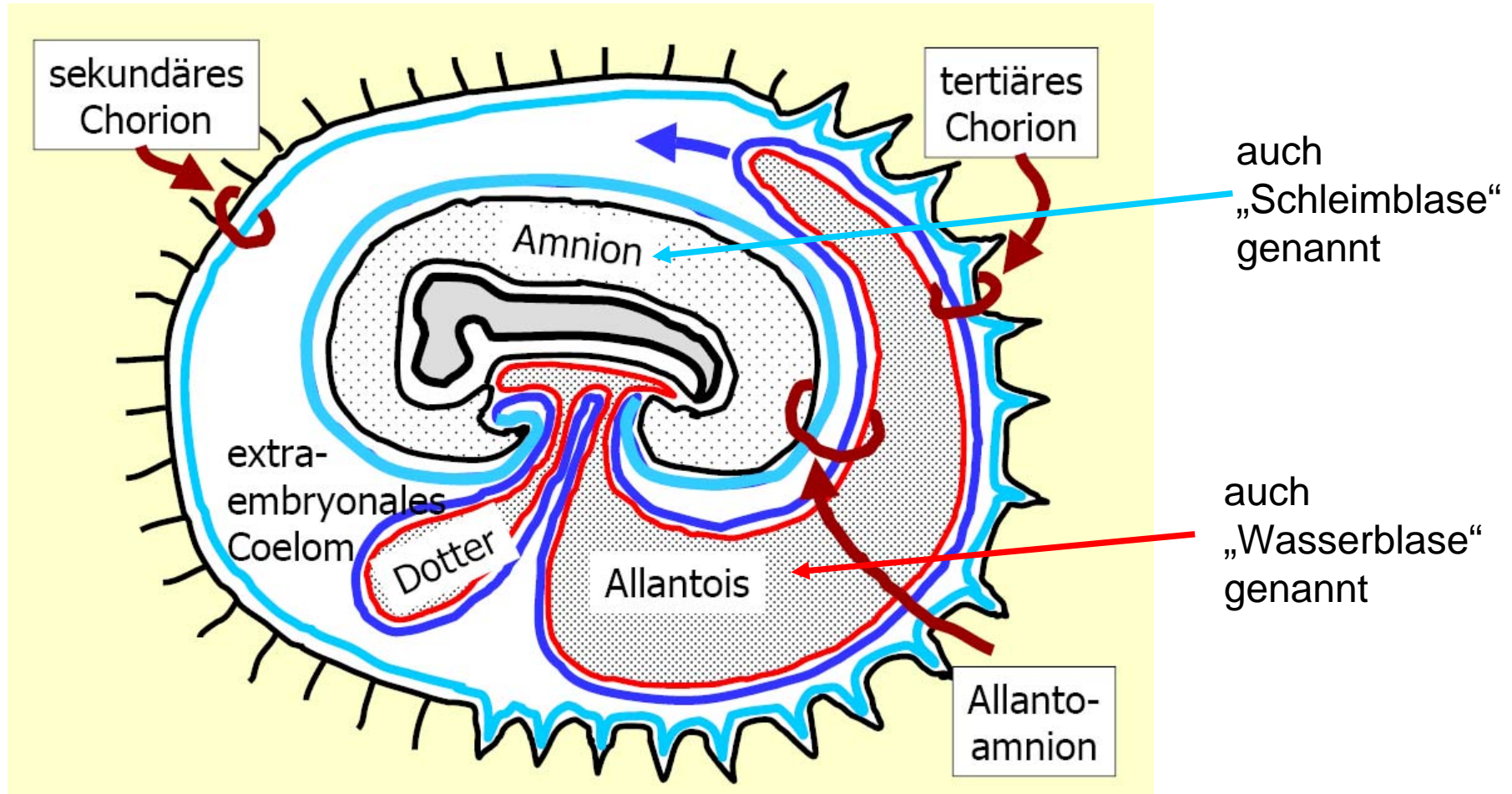
— Östrogen — Progesteron — FSH — LH



Conception, Nidation usw.

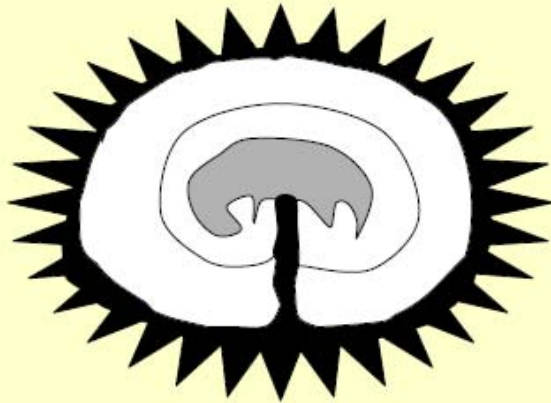
- Conception (Befruchtung)
 - bis ca. 24 Std. nach Ovulation
 - rd. 6 Tage Wanderung durch Eileiter, dabei erste Zelleteilungen (ca. alle 24 Stunden) ⇒ Morula
- Nidation (Einnistung)
 - in Falten der Gebärmutterschleimhaut
 - ca. 1 Woche lang
 - erste Progesteronproduktion
⇒ Rückmeldung an Ovar
- Plazentation
 - Eihäute entwickeln sich und „verankern“ die Frucht fest mit der Gebärmutter

Eihüllen



Äußere Form der Plazenta

Placenta diffusa



Pfd,
Schw

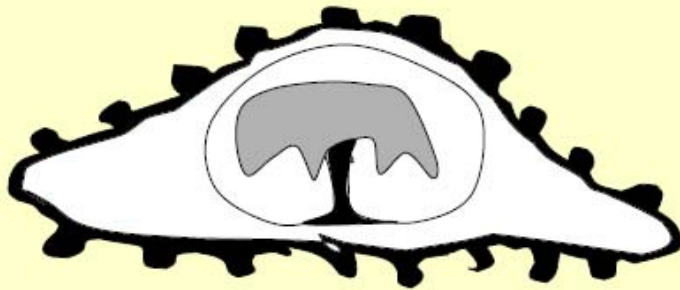
Placenta discoidalis



Msch,
Nager

Plac. cotyledonaria

Wiederkäuer



Placenta zonaria (Gürtelplaz.)



Flfr

Conception, Nidation usw.

- Conception (Befruchtung)
- Nidation (Einnistung)
- Plazentation
 - Eihäute entwickeln sich und „verankern“ die Frucht fest mit der Gebärmutter
 - Abschluss nach 21-100 Tagen
 - Hd/Ktz 21 d
 - Sw 28 d
 - Rd (Mensch) 42 d
 - Pfd 100 d
- Gravidität (Trächtigkeit)