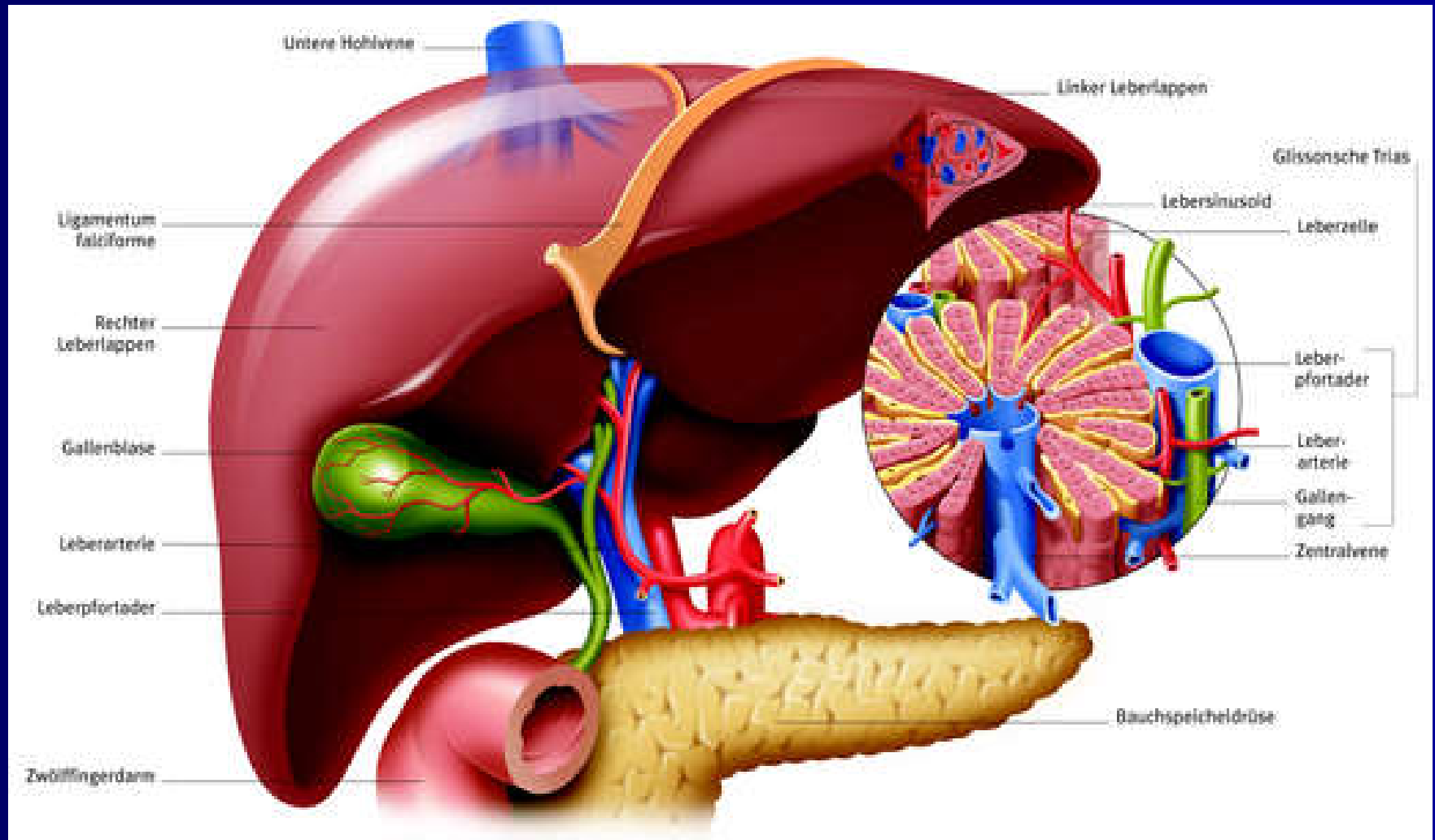


Leber & Bauchspeicheldrüse

Christoph Pahlitzsch

Lf 07 – Verdauungs- und Harnapparat

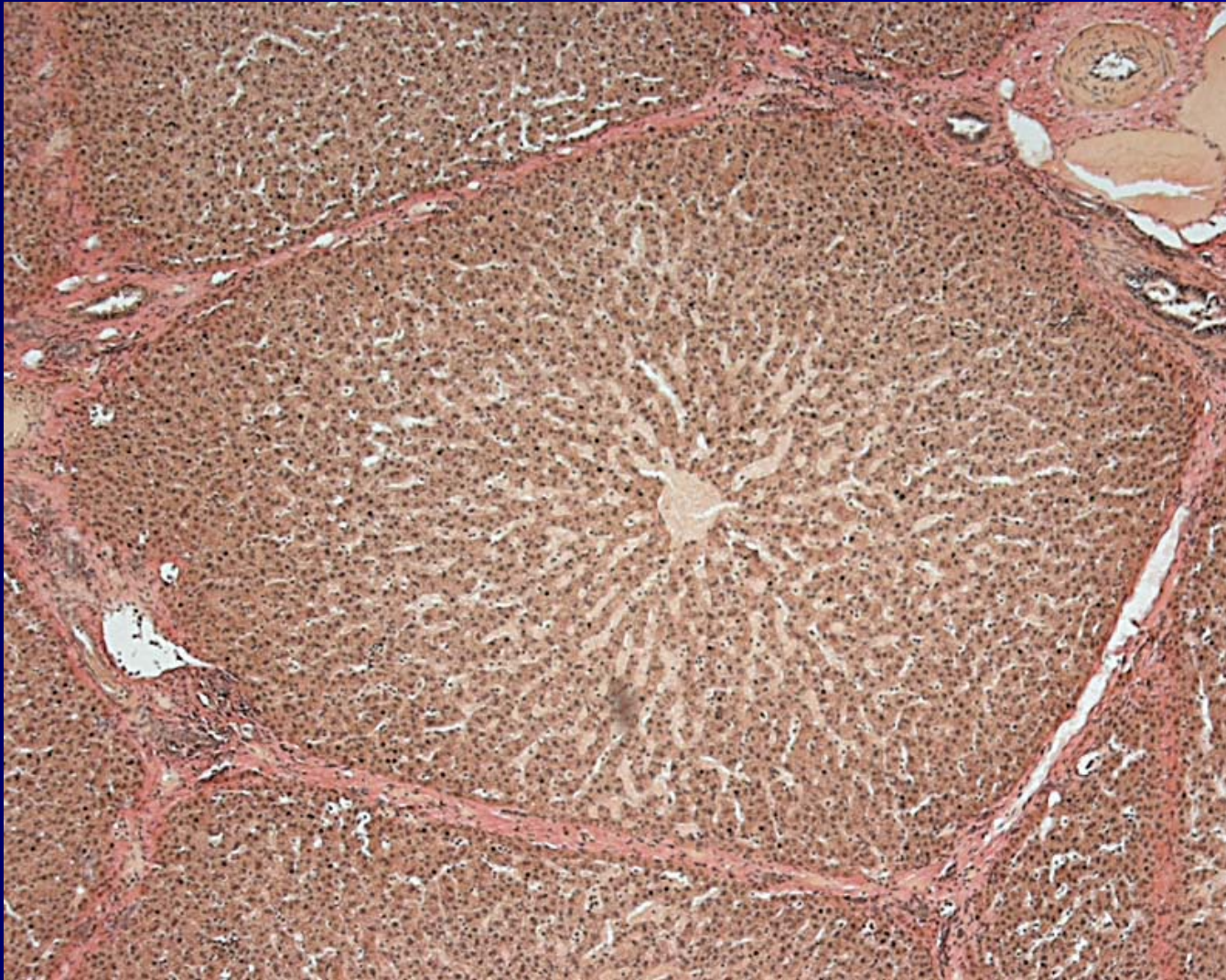
Leber - Hepar

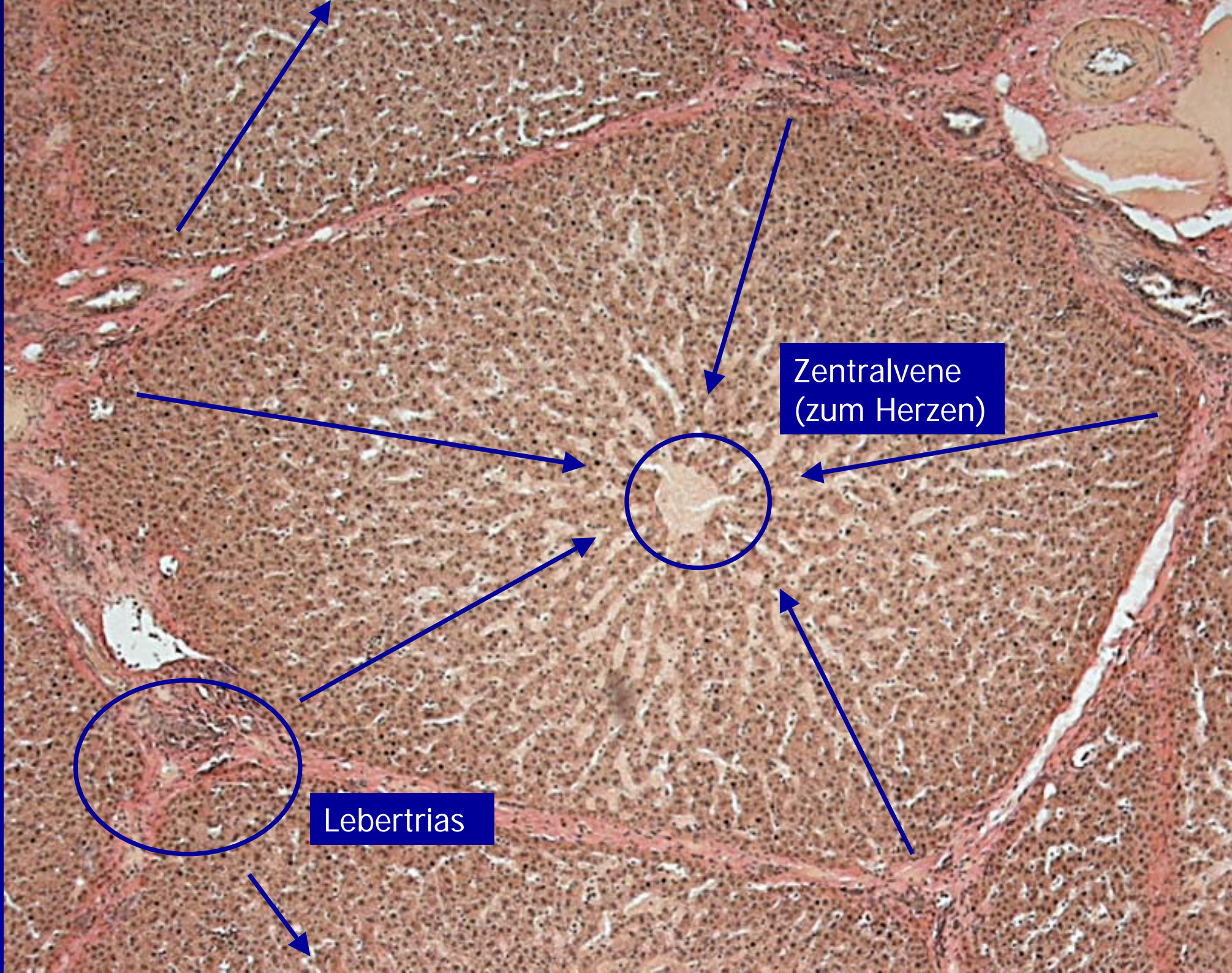


Video Leber

- http://www.youtube.com/watch?v=Sy_2Mm58vJw

Leberläppchen

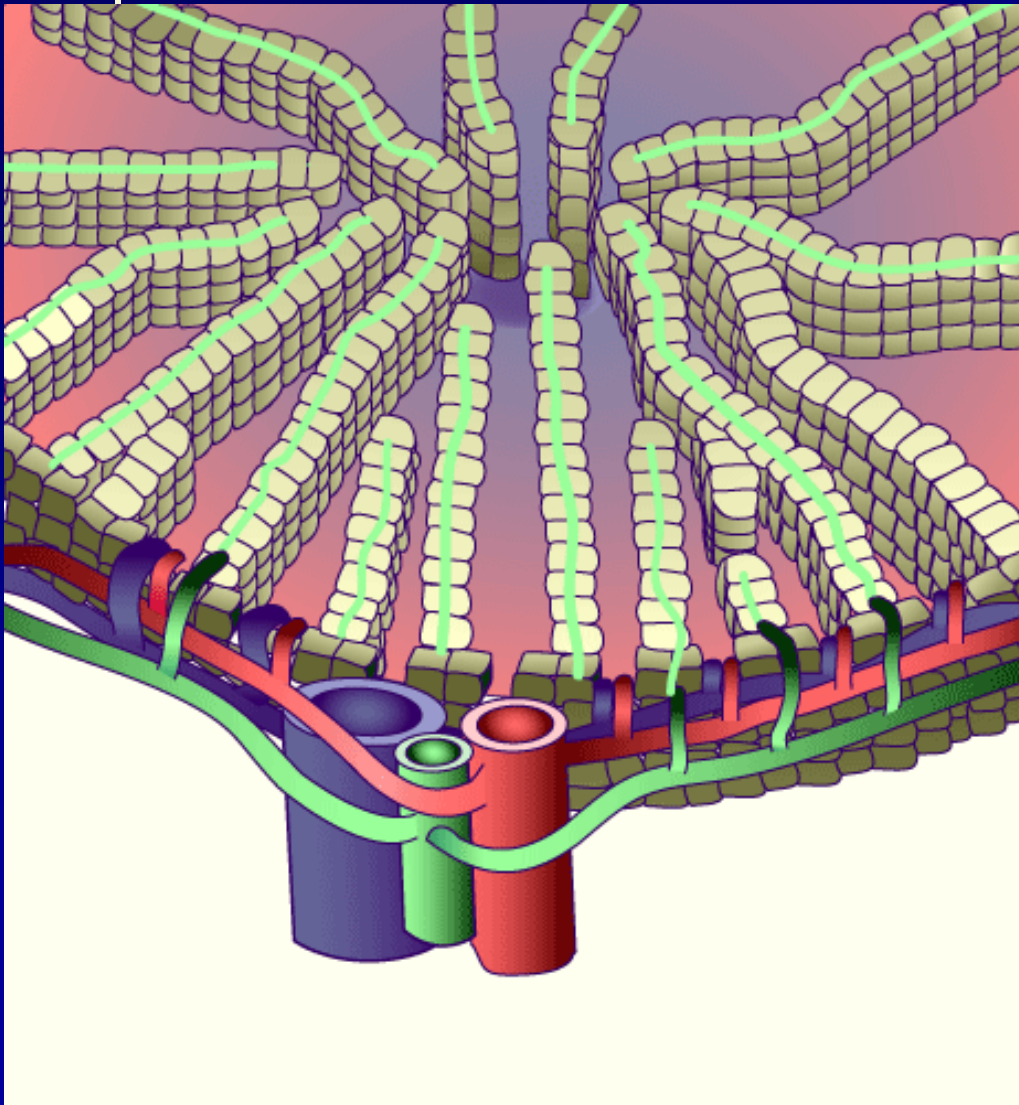




Zentralvene
(zum Herzen)

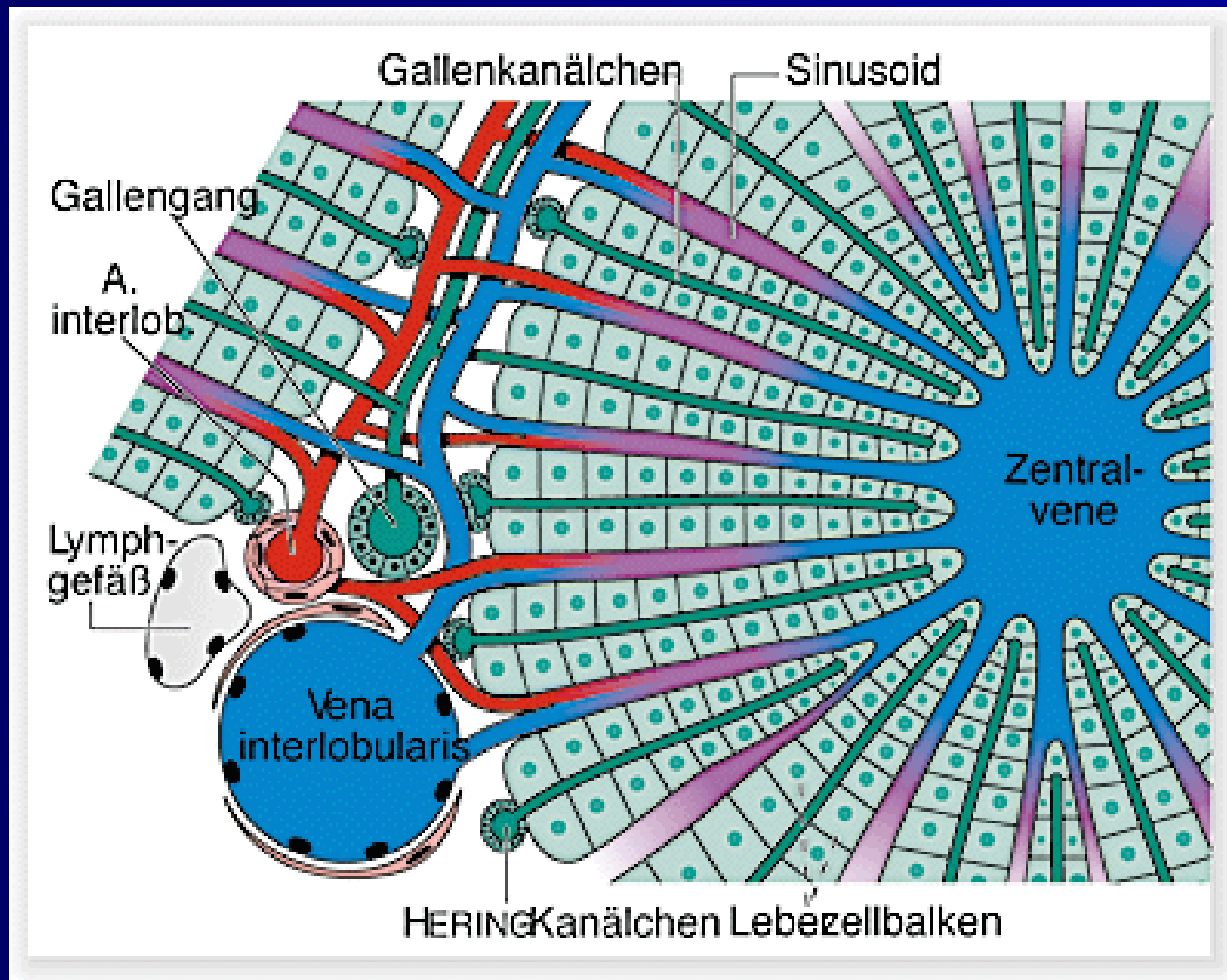
Lebertrias

Lebertrias



- Aterie
 - sauerstoffreiches Blut vom Herzen
- Pfortader
 - nährstoffreiches Blut aus dem Darm
- Gallengang

Leberläppchen



Funktionen der Leber I

- Abbau und Ausscheidung von Stoffe
 - Abbau vom Hämoglobin (Gallenfarbstoff-Bilirubin)
 - Entgiftung
- Eiweißproduktion und –abbau
 - Ammoniakabbau -> Harnstoff
- Glucosestoffwechsel
 - Speicherung -> Glykogen
 - Ggf. Neuaufbau, z. B. aus Fett oder Aminosäuren

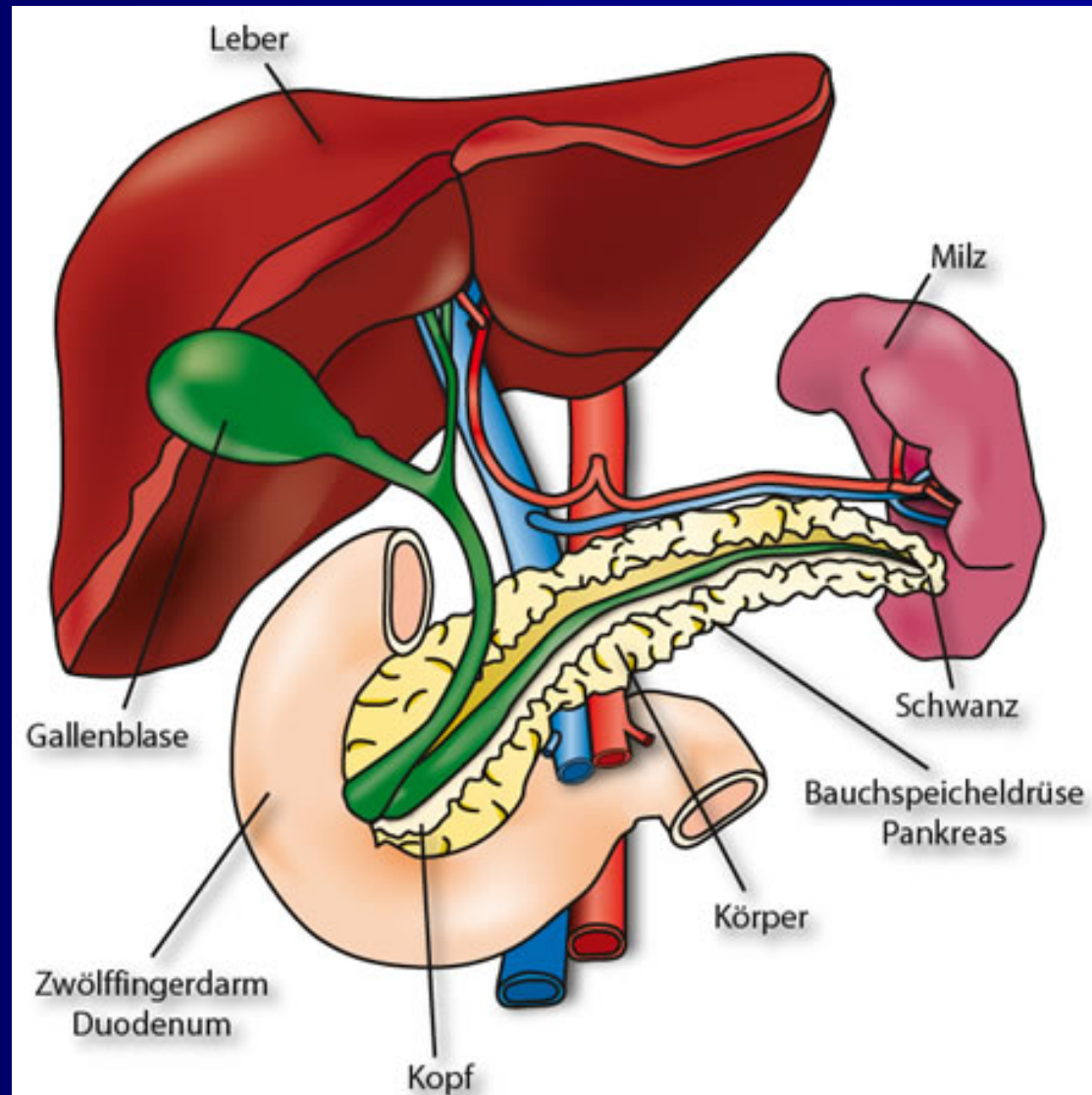
Funktionen der Leber II

- Fettstoffwechsel
 - Energiegewinnung aus Fett
 - Aufbau von Speicherfett
- Drüsenfunktion
 - Gallensaft -> Fettverdauung
 - (wenige) Hormone
- Speicherfunktion
 - Glykogen
 - Vitamine

Erkrankungen

- Hepatitis
 - Viren: Hepatitis A/C, Hcc
 - Überlastung
- Leberverfettung – Steatose
 - Degeneration infolge Überlastung oder „Vergiftung“
- Zirrhose
 - Bindegewebsvermehrung infolge chron. Entzündung (nicht nur bei er Leber, auch bei anderen Organe möglich)
- Ikterus – Gelbsucht
 - Abflussstörung durch Verlegung
 - Gallensteine
 - Leberegel
 - oder Entzündung

Bauchspeicheldrüse - Pankreas



Exkurs: Drüsenfunktion

- Exokrine (exkretorische) Drüsen
 - erzeugen ein Sekret und geben es nach „außen“ ab.
 - z. B. Schweiß-, Talg-, Tränen-, Speicheldrüsen, Leber
- Endokrine (inkretorische) Drüsen
 - erzeugen ein Sekret und geben es in die Blutbahn (nach „innen“) ab.
 - Hormondrüsen

Aufgaben der Bauchspeicheldrüse

- *Exokrin*

Produktion von Pankreassaft

– Bicarbonat, Amylase, Trypsin, Lipase

- *Endokrin:*

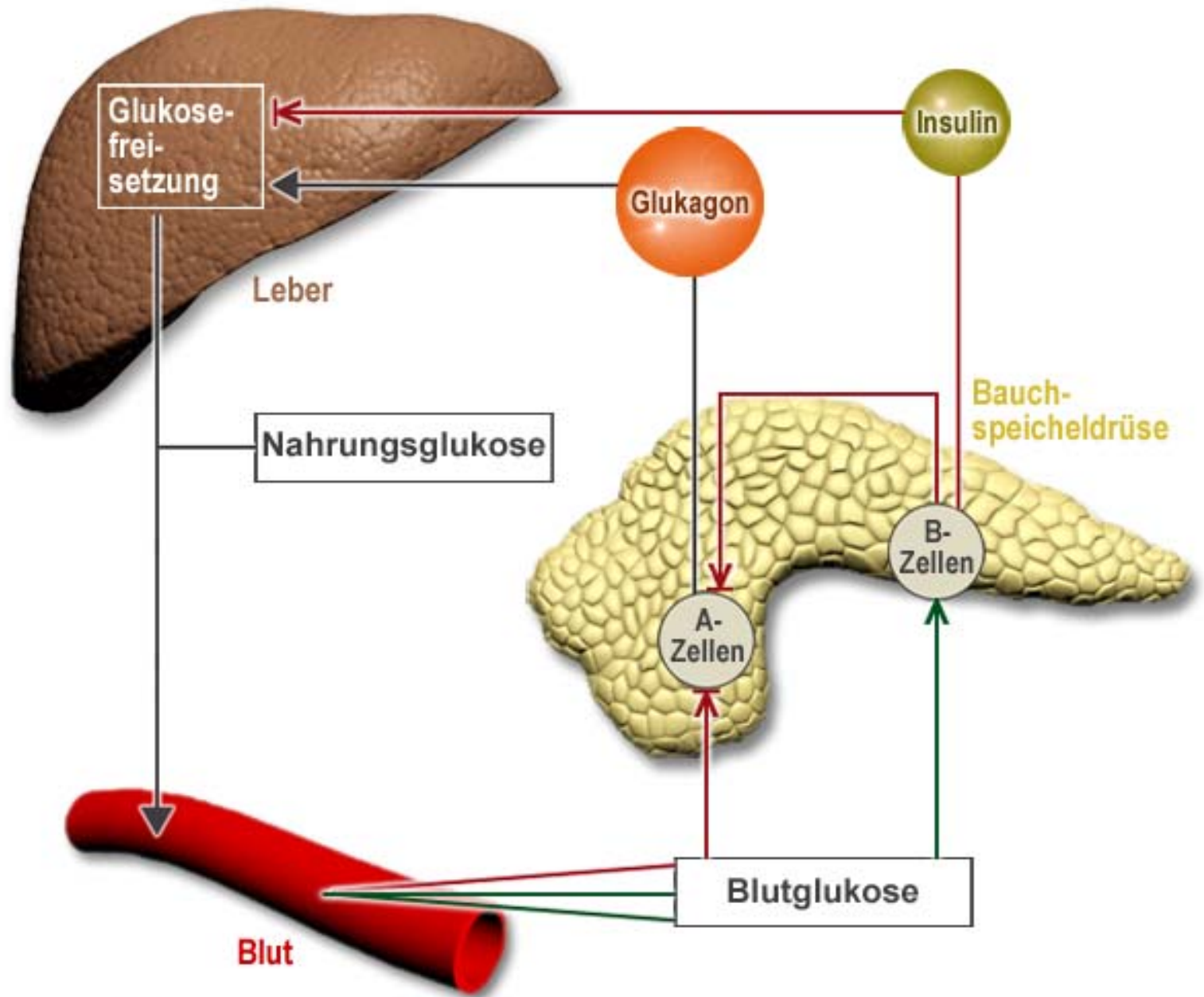
Steuerung des Glucosestoffwechsels




– Hormon: Insulin

- Aufbau von Glykogen in der Leber
-> senkt Blutzuckerspiegel

– Hormon: Glukagon

- Abbau von Glykogen in der Leber
-> hebt Blutzuckerspiegel



-  hemmt Freisetzung
-  fördert Freisetzung
-  Wirkung

Erkrankungen

- Pankreasinsuffizienz
- Pankreatitis
- Pankreaskrebs
- Diabetes mellitus
 - Diagnose:
 - Blutzucker (nüchtern, Cave: insb. Katze), heute mehr Fructosamine
 - Harnstick (Glucose)
 - Therapie
 - Fütterung
 - Insulingabe