



Mundhöhle und Zähne

Christoph Pahlitzsch, Bramsche



Fachausdrücke

- Mund
- Mundhöhle
- Rachen
- Lippe
- Backe
- Zahn, Zähne
- Zunge
- Zahnfleisch
- Zahnfleischentz.
- Mundschleimhautentz.
- Os, Oris (oral)
- Cavum oris
- Pharynx
- Labia (labialis)
- Bucca (buccalis)
- Dens, Dentes
- Glossa, Lingua
- Gingiva
- Gingivitis
- Stomatitis



Milchzähne

- Alle Säugetiere haben auch Milchzähne, die gewechselt werden.
 - Hunde und Katze ca. im 4.-5. LM.
 - kleine Hunderassen eher 4. LM
- *Exkurs: Wann ist ein Hund erwachsen?*
 - *bis 10 kg KGW: 11-12 Monate*
 - *bis 25 kg KGW: 14-16 Monate*
 - *mehr als 25 kg KGW: 18-22-(24) Monate*

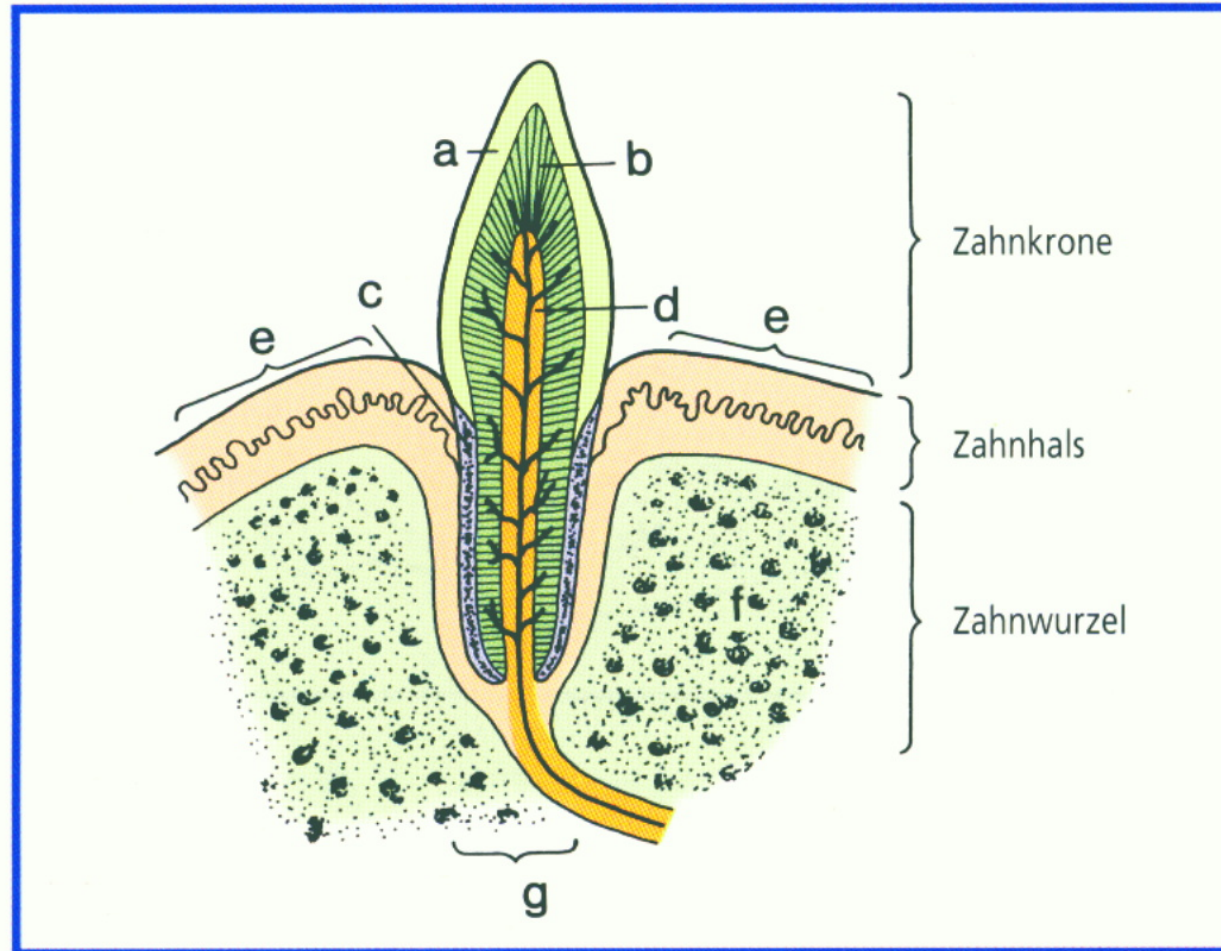


Milchzähne

- Alle Säugetiere haben auch Milchzähne, die gewechselt werden.
 - Hunde und Katze ca. im 4.-5. Lm.
 - kleine Hunderassen eher 4. Lm.
 - Pferde und Rinder in den ersten zwei-drei Lebensjahren
 - siehe Zahnalterslehre
 - Beim Nagetiere ist das Milchgebiss ohne Bedeutung, da es früh gewechselt wird.
 - Meerschweinchen wechseln die Zähne schon pränatal.



Zahnaufbau



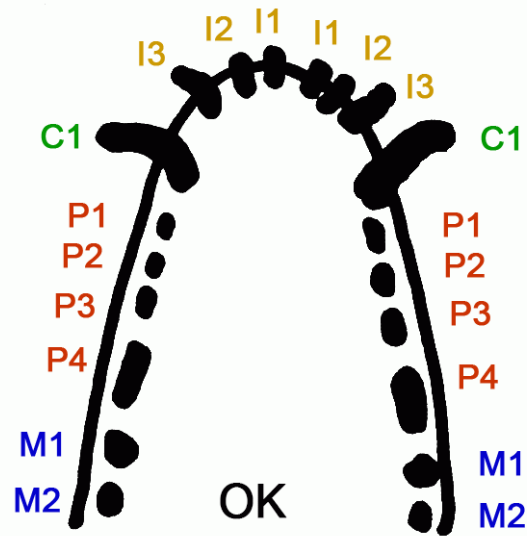


Zahnformeln

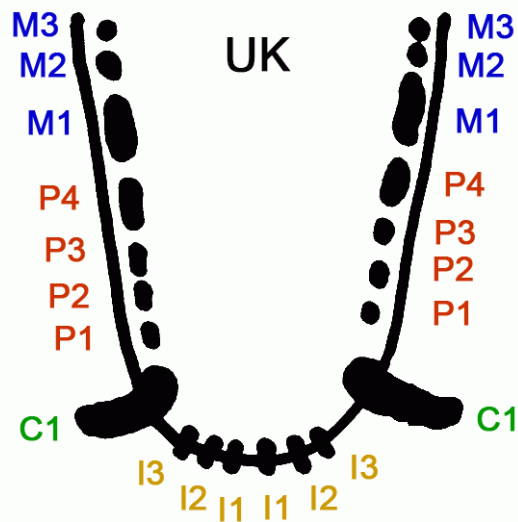
- Schneidezahn – Incisivus
- Eckzahn – Caninus
 - Wolfszahn, Fangzahn
 - Hengstzahn, Hakenzahn
 - Hauer
- vorderer Backenzahn – Prämolare
- (hinterer) Backenzahn – Molar
 - Reißzahn bei Hund und Katze:
P₄ im Oberkiefer (Ktz: P₃) und
M₁ im Unterkiefer



Zahnformel Hund: 42 Z.



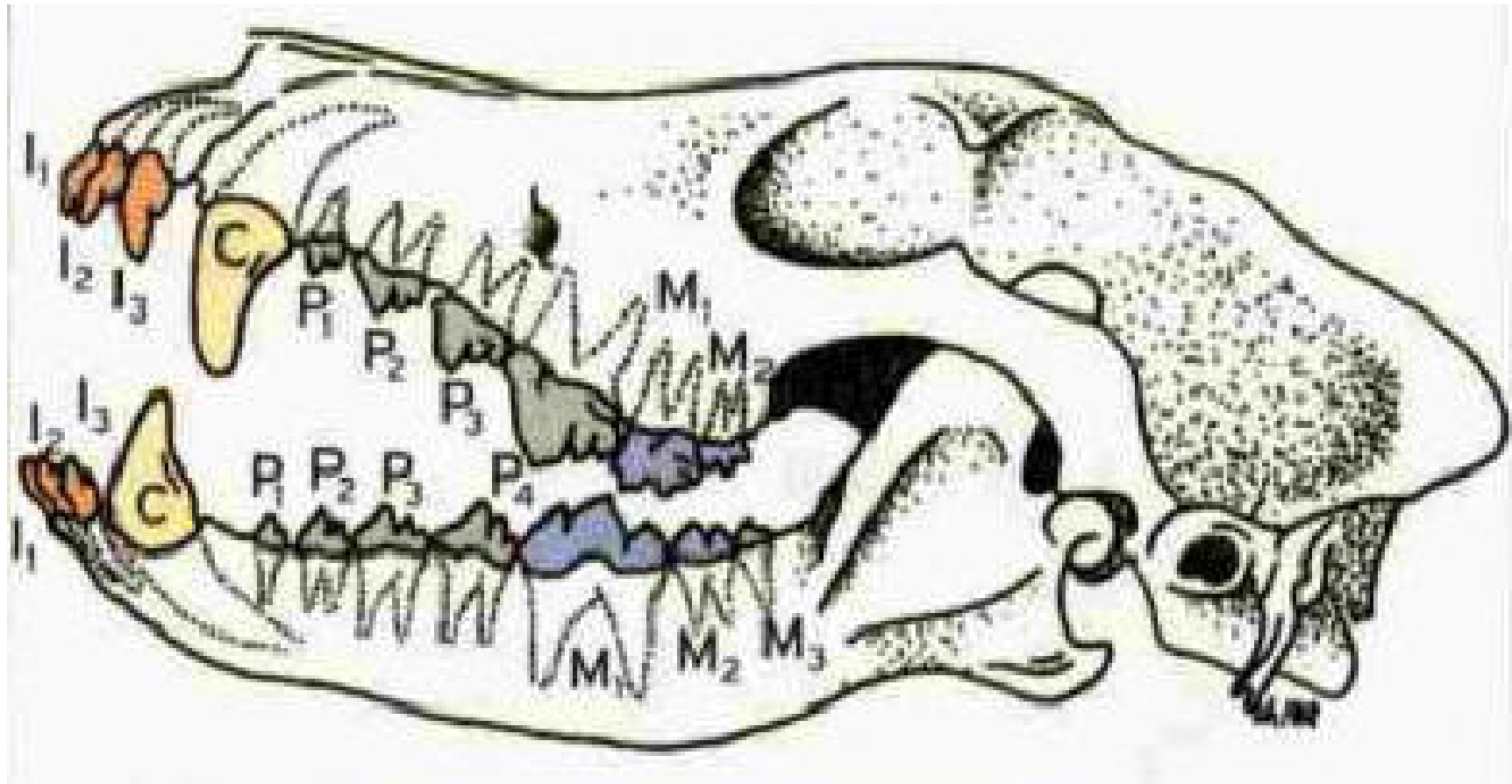
Oberkiefer							
i1	i2	i3	c1	-	p2	p3	p4
i1	i2	i3	c1	-	p2	p3	p4
Unterkiefer							



Oberkiefer										
I1	I2	I3	C1	P1	P2	P3	P4	M1	M2	-
I1	I2	I3	C1	P1	P2	P3	P4	M1	M2	M3
Unterkiefer										



Zahnformel Hund





Zahnformel Katze: 30 Z.



Oberkiefer
i1 i2 i3 c1 p1 p2 p3

i1 i2 i3 c1 p1 p2 -
Unterkiefer

Oberkiefer
I1 I2 I3 C1 P1 P2 P3 M1

I1 I2 I3 C1 P1 P2 - M1
Unterkiefer



Zahnformel Nagetiere

Oberkiefer
I maj - P1 P2 P3 M1 M2 M3
I min

I maj - P1 P2 - M1 M2 M3
Unterkiefer

Kaninchen

Hamster

Oberkiefer
I1 - - M1 M2 M3

I1 - - M1 M2 M3
Unterkiefer

Oberkiefer

I1 - P1 M1 M2 M3

I1 - P1 M1 M2 M3

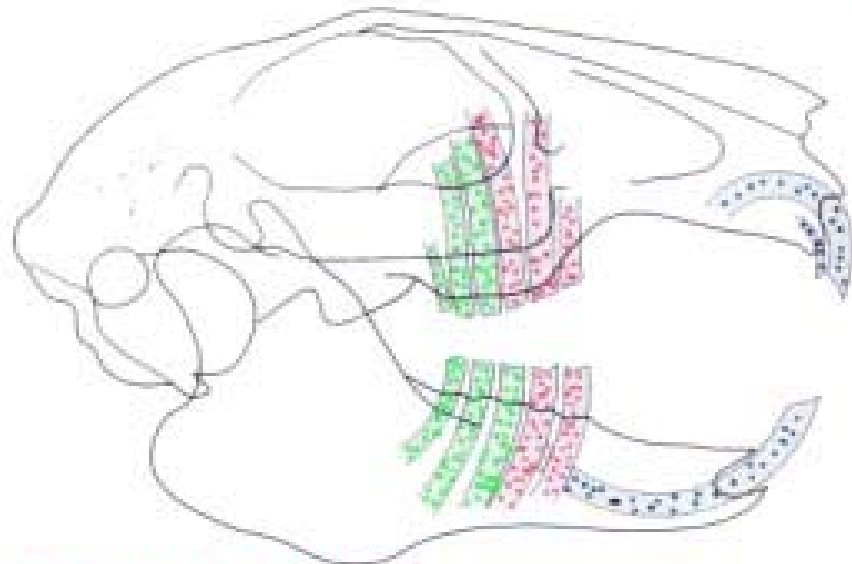
Unterkiefer

Meerschweinchen/Chinchilla





Wurzellose Zähne



Molaren Prämolaren Schneidezähne

- beim Kaninchen, Meerschweinchen, Chinchilla
 - nicht bei Hamster, Ratte, Maus
- lebenslanges Wachstum
 - Kaninchenschneidezähne: 0,5-0,75 mm in 24 Std. (1,5-2,2 cm pro Monat)
- regelmäßige Kontrolle
 - Fütterung: viel Kauen!



Zahnformel Rind: 32 Z.



Oberkiefer
- - - - p2 p3 p4

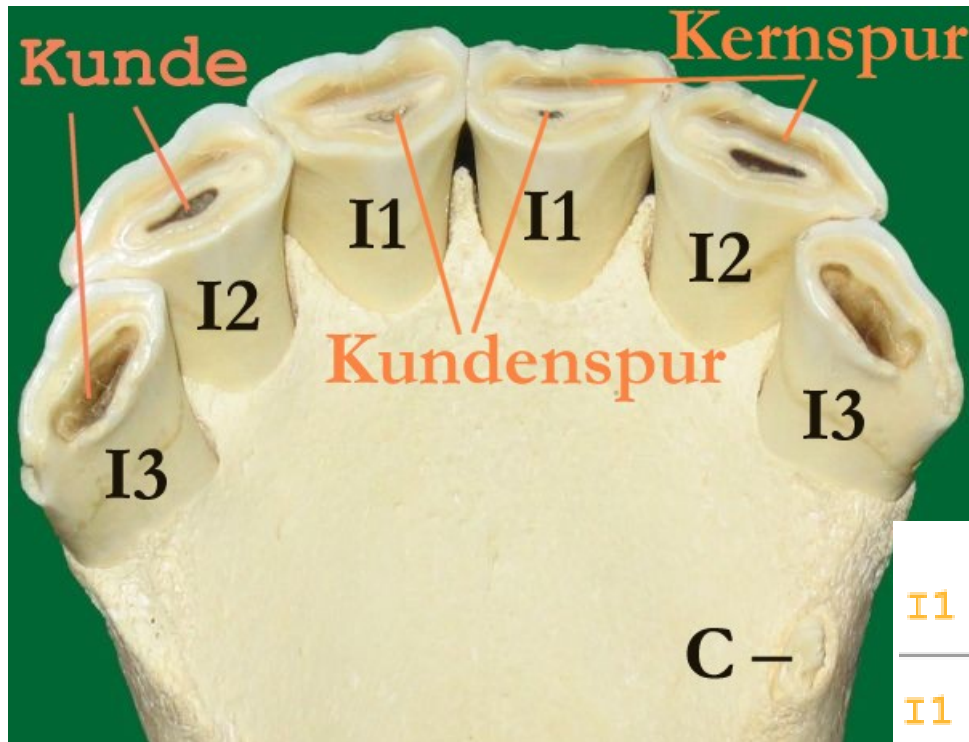
i1 i2 i3 c1 p2 p3 p4
Unterkiefer

Oberkiefer
- - - - P2 P3 P4 M1 M2 M3

I1 I2 I3 c1 P2 P3 P4 M1 M2 M3
Unterkiefer



Zahnformel Pferd: 40(-44) Z.



Oberkiefer

i1	i2	i3	(c1)	p2	p3	p4
i1	i2	i3	(c1)	p2	p3	p4

Unterkiefer

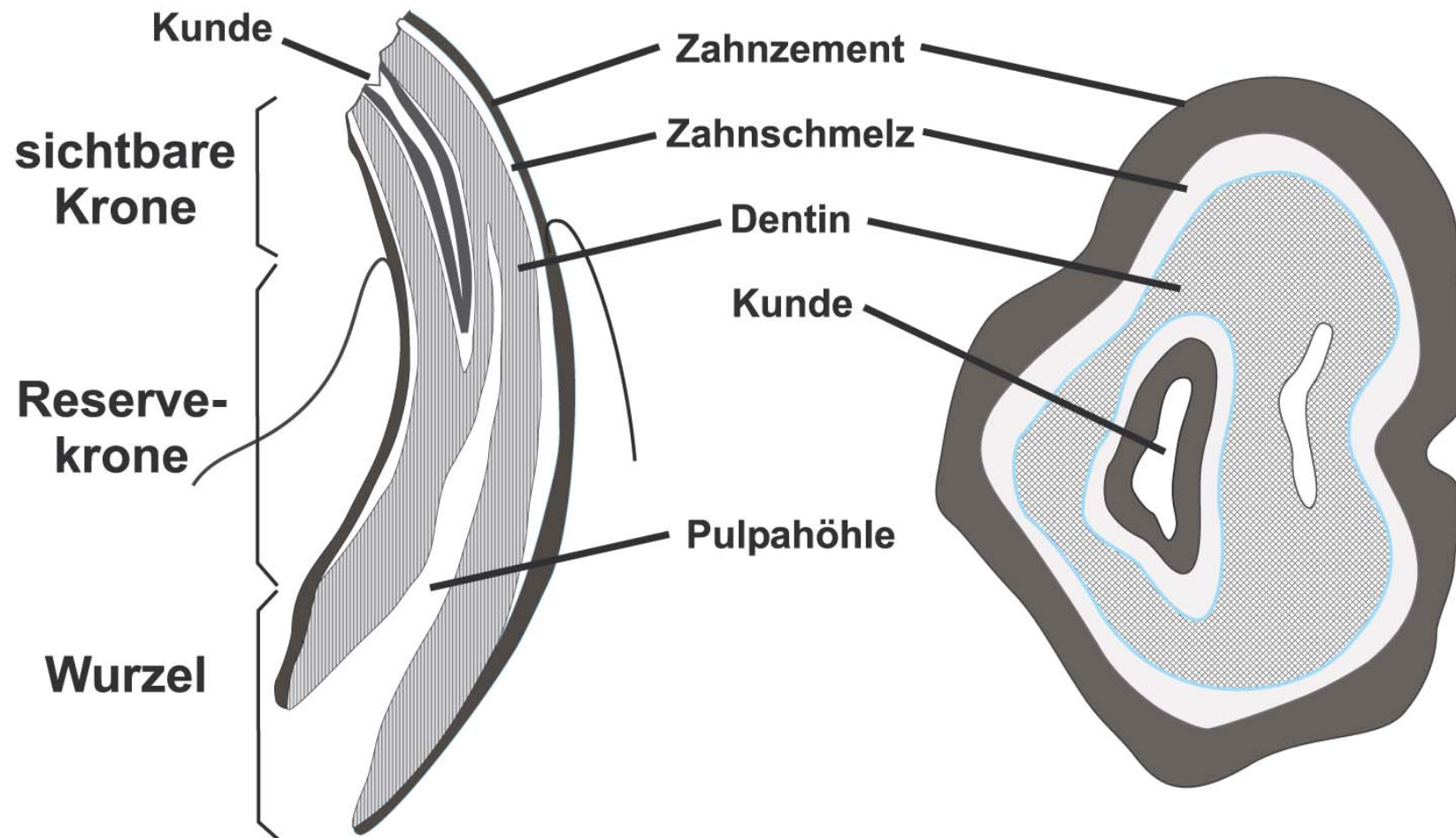
Oberkiefer

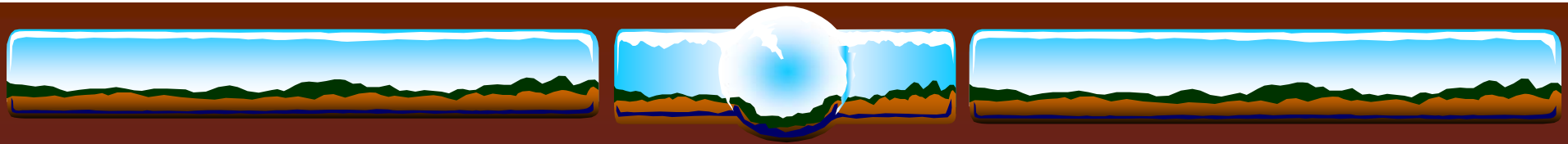
I1	I2	I3	C1	(P1)	P2	P3	P4	M1	M2	M3
I1	I2	I3	C1	(P1)	P2	P3	P4	M1	M2	M3

Unterkiefer



Zahnaufbau Pferd



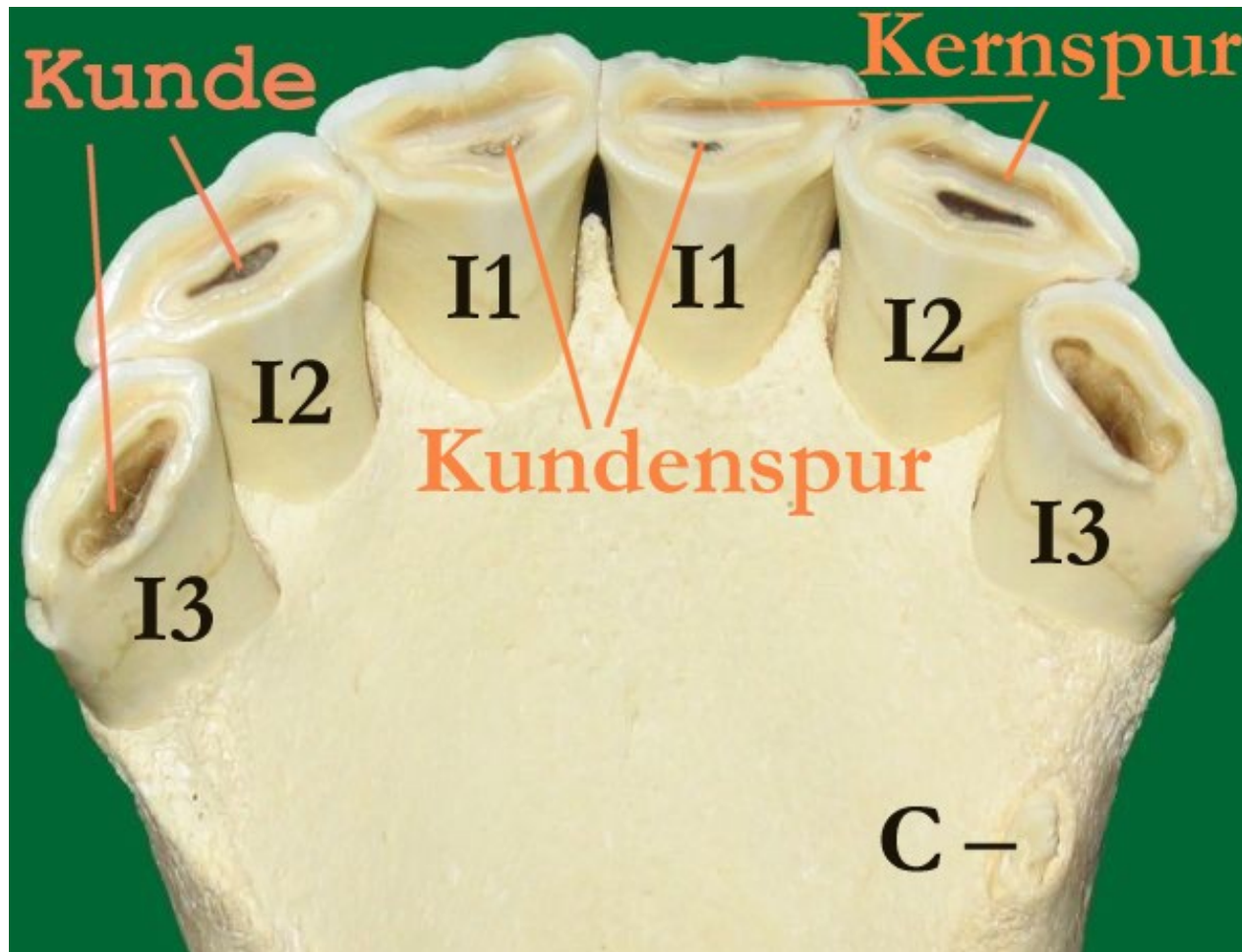


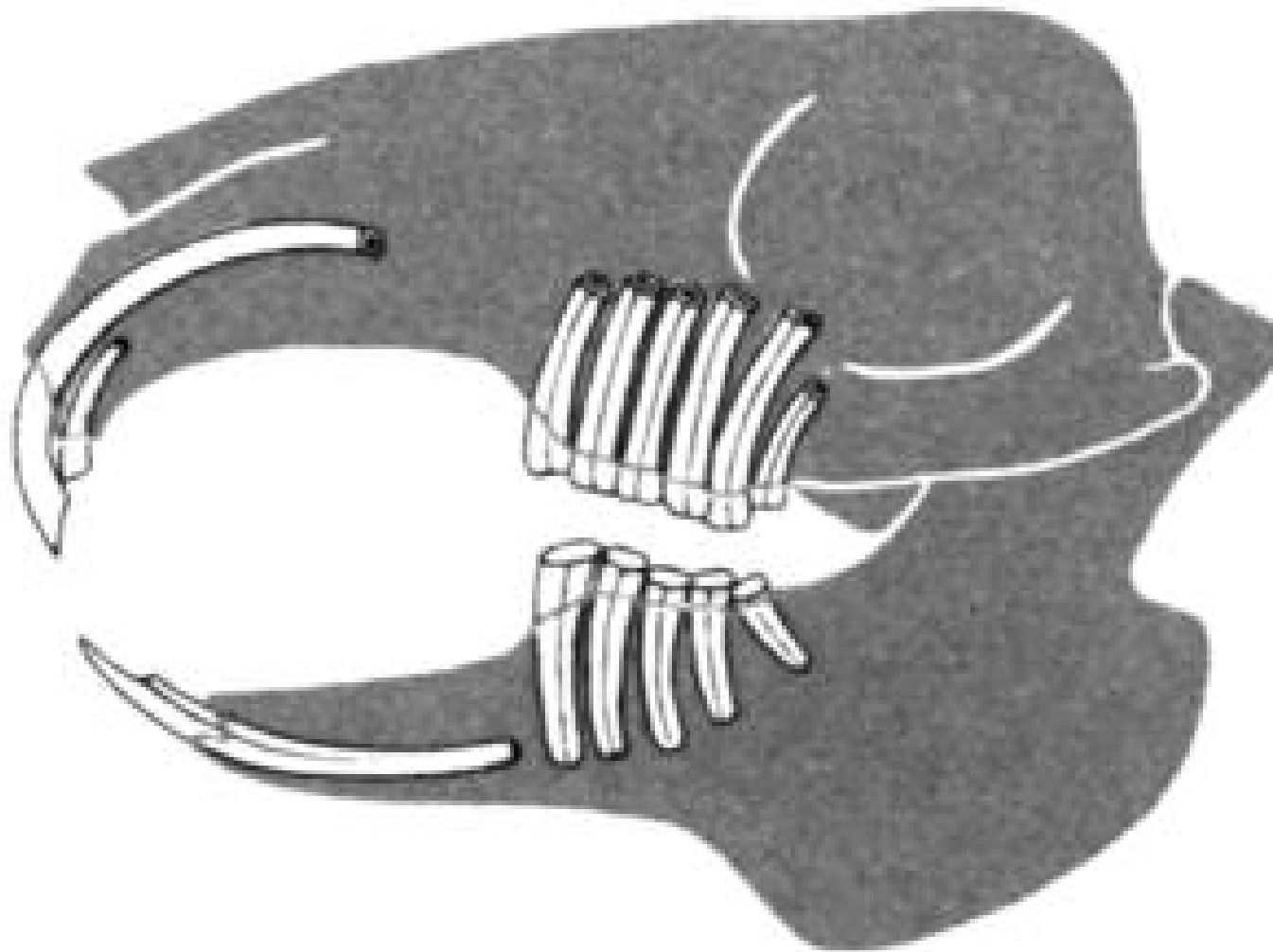
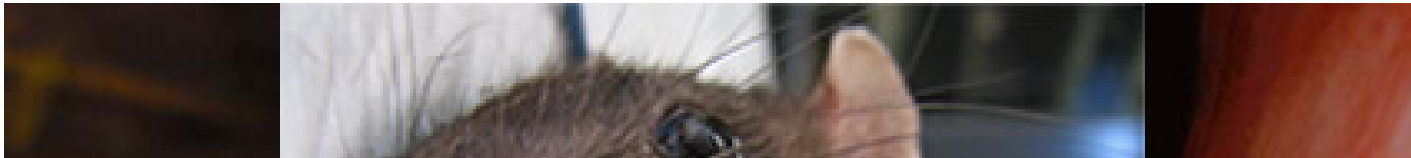
Zahn-Alterslehre beim Pferd

	I1–Zangen	I2-Mittelz.	I3–Eckz.	
Durchbruch	6 Tage	6 Wochen	6 Monate	± 1-2
Wechsel	2 ½ J.	3 ½ J.	4 ½ J.	
in Reibung	3 J.	4 J.	5 J.	
Unterk.-Kunde verschwindet	6 J.	7 J.	8 J.	6 mm
Oberk.-Kunde verschwindet	9 J.	10 J.	11 J.	12 mm

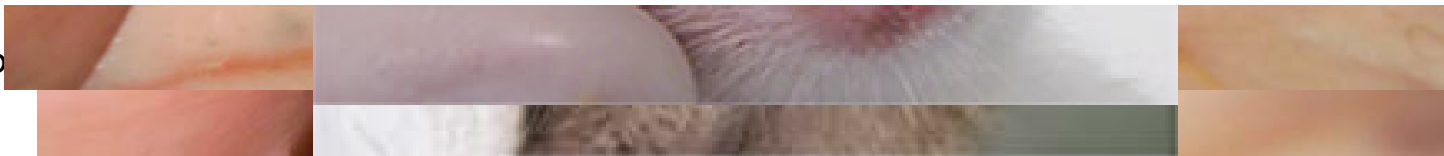


Wie alt war dieses Pferd?





30.08.200





Zahnstein



30.08.2009